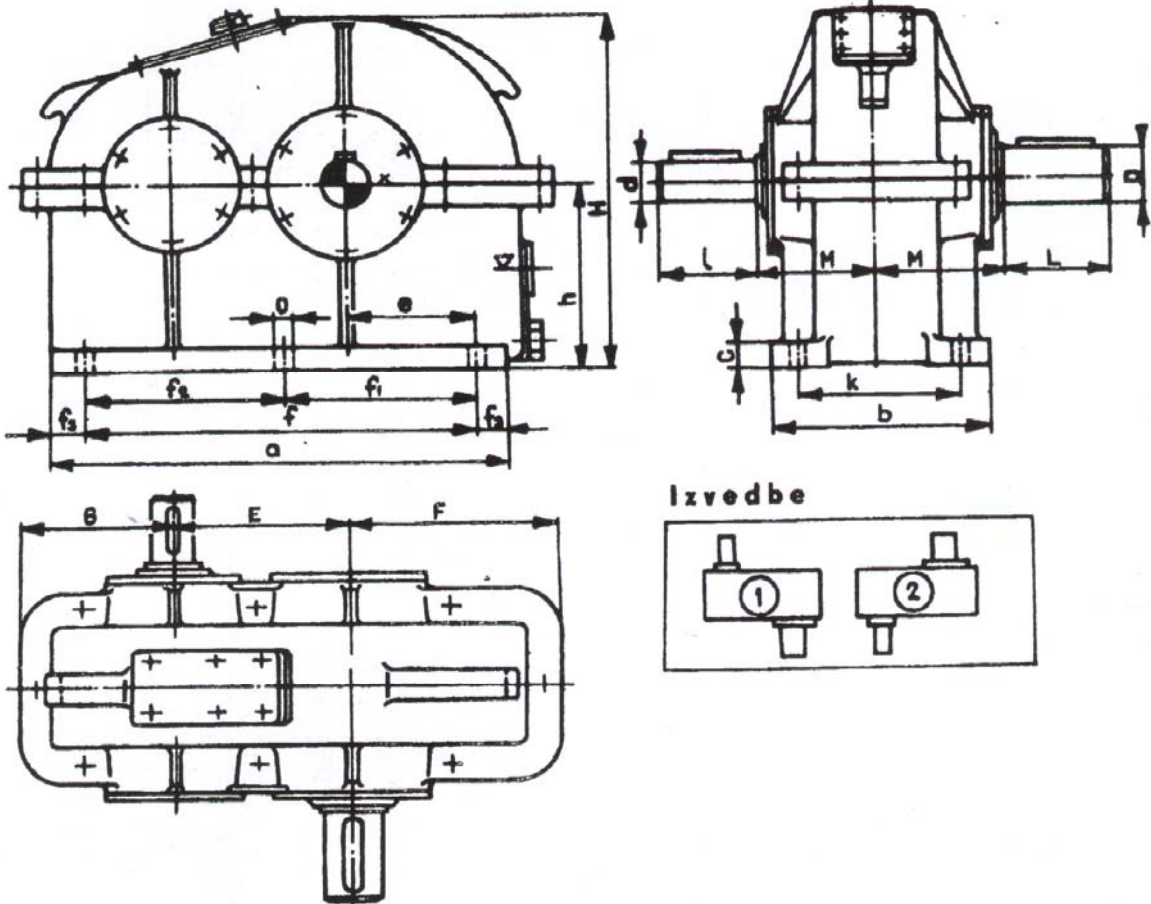


# KATALOG REDUKTORA





# JEDNOSTEPENI NA

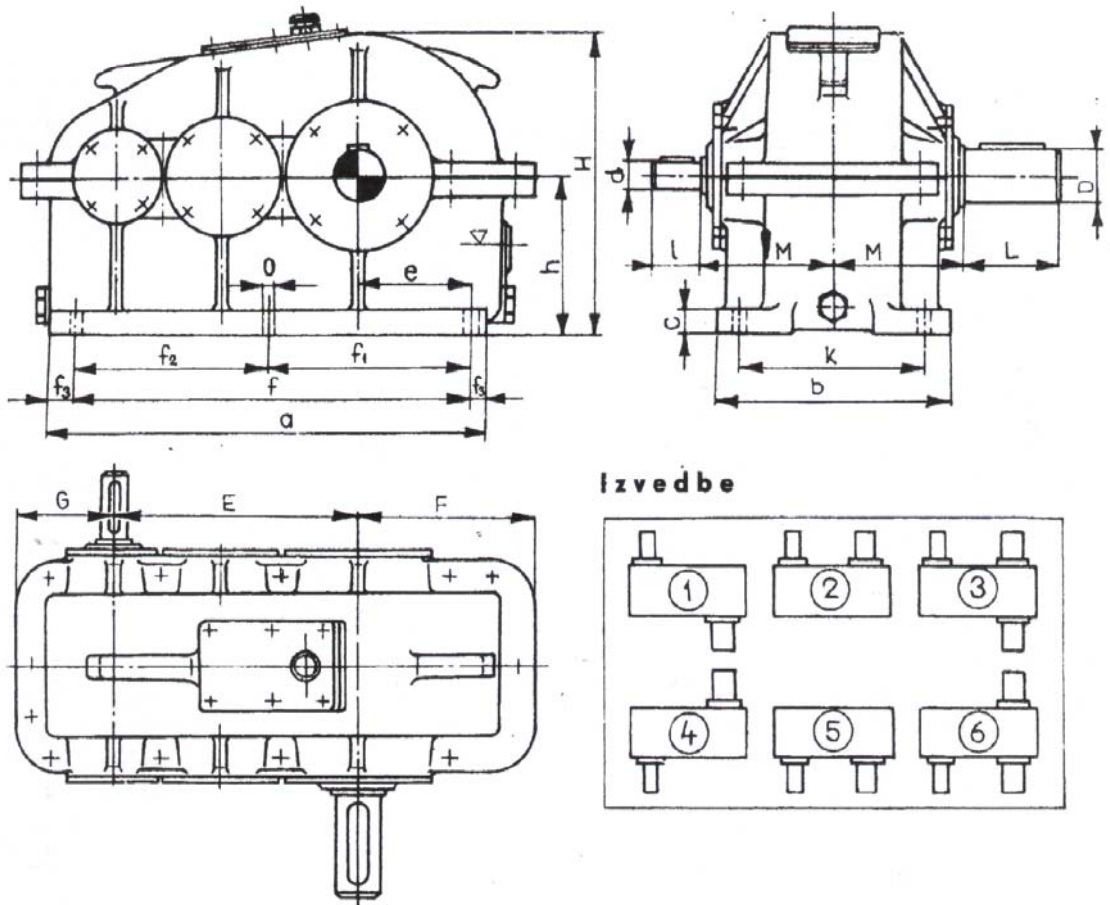


OZNAKA I VELIČINA	Za prenos. odnos $\omega =$																					Srednja težina (kg)	Količina ulja u (l)	
	1,6-3,55		4-7,1		D	L	E	F	G	M	H	h	a	b	c	e	f	f <sub>1</sub>	f <sub>2</sub>	f <sub>3</sub>	k			e
	d	l	d	l																				
NA-80	25	50	20	50	32	80	80	110	90	90	175	90	230	150	18	60	180	-	-	25	110	14	25	1
NA-100	30	65	25	50	38	80	100	127	100	100	215	110	280	170	18	80	230	-	-	25	130	14	40	2
NA-125	35	80	30	65	50	115	125	160	125	115	265	140	340	190	18	100	290	-	-	25	150	18	65	3
NA-160	50	115	40	80	60	135	160	195	145	130	340	190	430	210	18	125	360	-	-	35	170	18	120	5
NA-200	60	135	50	115	70	135	200	240	173	150	420	220	530	250	22	160	460	-	-	35	200	22	210	8
NA-250	75	135	60	135	85	160	250	290	203	180	530	280	650	300	22	200	580	-	-	35	240	22	360	12
NA-280	80	160	65	135	100	210	280	320	218	200	600	320	720	340	26	220	640	320	320	40	280	22	450	20
NA-320	85	160	70	135	110	210	320	350	228	220	670	360	800	380	26	250	720	360	360	40	320	22	600	28
NA-360	95	180	80	160	125	250	360	400	263	250	750	400	900	440	32	280	810	400	410	45	360	26	730	40
NA-400	105	210	90	180	135	250	400	450	293	280	850	450	1010	480	32	320	920	450	470	45	400	26	1000	55
NA-450	125	250	100	210	140	250	450	500	327	315	950	500	1140	530	40	360	1040	500	540	50	450	33	1300	70
NA-500	140	250	110	210	160	280	500	550	357	355	1060	560	1260	600	40	400	1160	560	600	50	500	33	1650	100
NA-560	160	300	125	250	180	300	560	600	397	400	1180	630	1420	670	40	450	1300	630	670	60	560	36	2300	160
NA-630	180	300	140	250	200	350	630	660	426	450	1320	710	1570	750	50	500	1450	710	740	60	630	36	3200	220

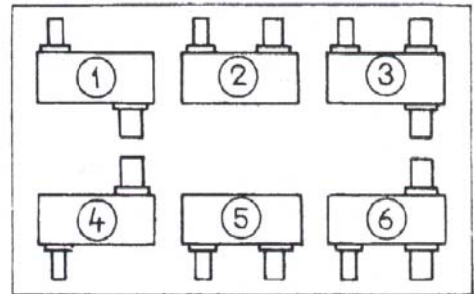
- Tolerancije rukavaca vratila do  $\varnothing 50$  k6, preko  $\varnothing 50$  m6.
- Klinovi prema JUS M.C2. 060.
- Date izvedbe mogu biti i sa zaustavljačem (zaustavljači, str. 4). U slučaju primjene zaustavljača navesti -REDUKTOR SA ZAUSTAVLJACEM-.
- Tolerancija visine h do 250 - 0,5 mm, preko 250 - 1 mm.



# DVOSTEPENI NB



Izvedbe



OZNAKA  
I  
VELICINA

OZNAKA I VELICINA	d	l	D	L	E	F	G	M	H	h	a	b	c	e	f	f <sub>1</sub>	f <sub>2</sub>	f <sub>3</sub>	k	o	Srednja težina (kg)	Količina ulja u (l)
NB 180	20	50	38	80	180	125	75	120	210	110	330	200	18	80	290	-	-	20	160	14	40	2
NB 225	25	50	50	115	225	160	95	140	265	140	410	240	18	100	360	-	-	25	200	18	90	4
NB 285	30	65	60	135	285	190	105	160	335	180	510	280	18	125	450	-	-	30	240	18	150	7
NB 360	40	80	70	135	360	230	121	190	412	220	635	340	22	160	575	-	-	30	280	22	315	13
NB 450	50	115	85	160	450	275	133	220	515	280	775	400	22	200	715	360	355	30	340	22	530	25
NB 570	60	135	110	210	570	350	158	280	670	360	980	500	26	250	900	450	450	40	420	22	950	45
NB 640	65	135	125	250	640	380	178	320	750	400	1090	560	32	280	1010	500	510	40	480	26	1120	65
NB 720	70	135	135	250	720	425	198	340	825	450	1230	600	32	320	1150	560	590	40	530	26	1608	75
NB 810	80	160	140	250	810	475	217	380	925	500	1390	670	40	360	1290	630	660	50	600	33	2150	100
NB 900	90	180	160	280	900	520	232	420	1030	560	1535	750	40	400	1435	710	725	50	670	33	2700	130
NB 1010	100	210	180	300	1010	570	237	480	1150	630	1700	850	40	450	1600	800	800	50	750	36	3500	150
NB 1130	110	210	200	350	1130	640	266	530	1300	710	1900	950	50	500	1800	900	900	50	850	36	4500	180

olerancije rukavaca vratila do  $\varnothing 50$  k6, preko  $\varnothing 50$  m6.

inovi prema IUS M.C2. 060. Za "D" veće od  $\varnothing 120$  predviđena su dva klina pod kutom 120°.

ate izvedbe mogu biti i sa zaustavljačem (zaustavljači, str. 4). U slučaju primjene zaustavljača

avesti -REDUKTOR SA ZAUSTAVLJAČEM-.

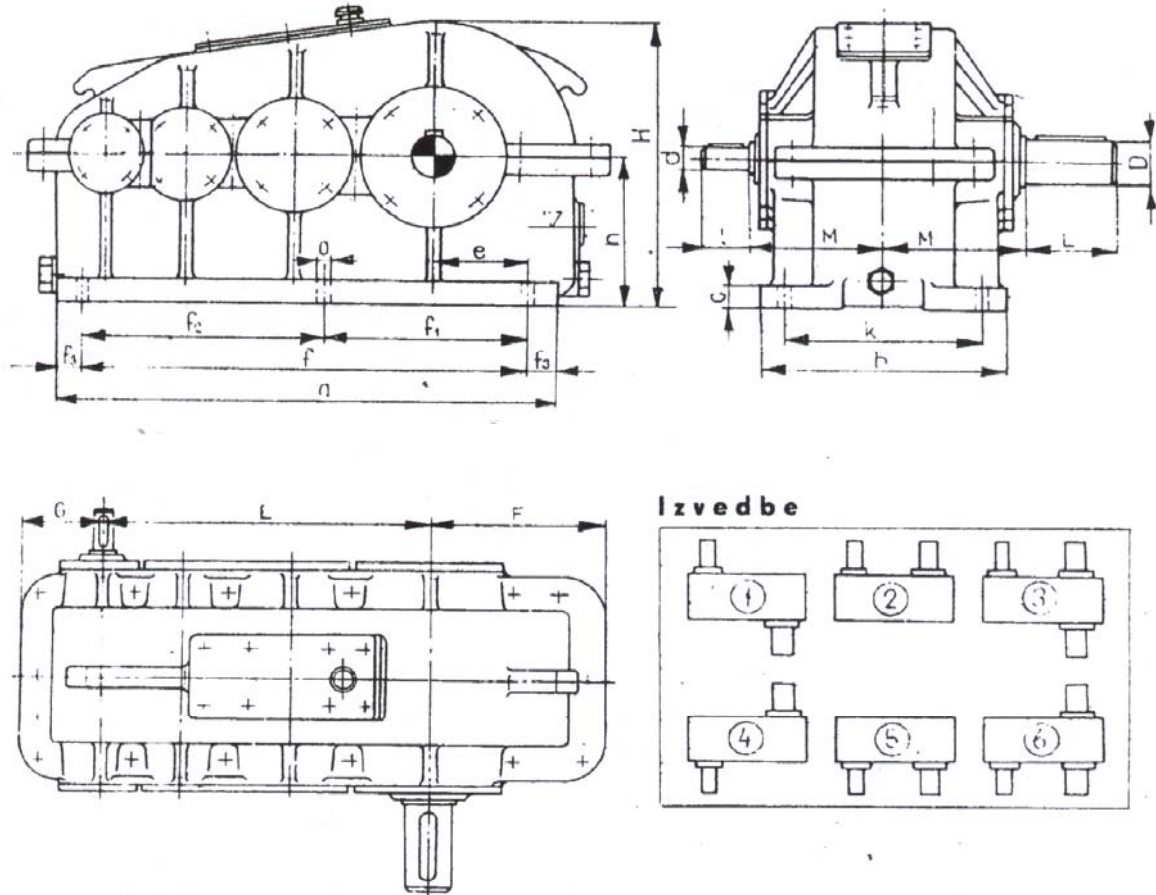
olerancija visine h do 250 - 0,5 mm, preko 250 - 1 mm.

### TROSTEPENI REDUKTOR TIP NC

Prenosni odnos "i"      31,5   35,5   40   45   50   56   63   71   80   90   100   112   125   140

oznaka i veličina	IZLAZNI BROJ OKRETAJA $n_2$														
	Za $n_1$														
	1400	45	40	35,5	31,5	28	25	22,4	20	18	16	14	12,5	11,2	10
	950	30	26,5	23,6	21,2	19	17	15	13,2	11,8	10,6	9,5	8,5	7,5	6,7
	700	22,4	20	17,5	15,5	14	12,5	11,2	10	9	8	7,1	6,3	5,6	5
	<b>SNAGA U KW</b>														
	1400	2,75	2,5	2,3	2	1,8	1,6	1,5	1,4	1,3	1,2	1	0,9	0,8	0,75
NC 305	950	2,2	2	1,8	1,6	1,4	1,3	1,2	1,1	1	0,9	0,8	0,75	0,7	0,6
	700	1,8	1,7	1,6	1,4	1,3	1,2	1,1	1	0,9	0,8	0,75	0,7	0,6	0,5
NC 385	1400	6	5	4,5	4,2	4	3,5	3,3	3	2,75	2,5	2,2	1,9	1,75	1,5
	950	4,5	4	3,7	3,5	3,1	2,75	2,6	2,3	2,2	2	1,8	1,6	1,5	1,3
NC 485	700	3,7	3,5	3,3	3	2,6	2,5	2,2	2	1,8	1,6	1,5	1,3	1,2	1
	1400	11	10	9	8	7,5	6,5	6	5,5	5	4,7	4,5	4	3,5	3
NC 610	950	8,5	8	7,5	6,5	6	5,5	5	4,7	4,5	3,9	3,5	3,3	3	2,75
	700	7,5	6,5	6	5,5	5	4,5	4	3,9	3,5	3	2,75	2,5	2,2	2
NC 770	1400	20,5	19,5	18,5	16,5	15	13	12	11	10,5	10	9	8	7,5	6,5
	950	17,5	15,5	15	13	12	11	10,5	9	8	7,5	7	6,5	6	5,5
NC 970	700	14	12,5	12	10,5	10	8,5	8	7	6	5,5	5	4,5	4	3,9
	1400	39	35	31	27,5	26	24,5	22	19,5	18,5	16,5	15	14	12,5	11
NC 1090	950	29,5	26	24,5	22	19,5	17,5	16,5	15	13	12	11	10,5	9	8
	700	24,5	22	20,5	18,5	17,5	15,5	14	13	12	10,5	10	9	8	7,5
NC 1220	1400	75	70	62,5	55	50	46	41	37	35	31	29,5	26	23	22
	950	52	50	46	41	37	33	31	27,5	26	23	20,5	19,5	17,5	15,5
NC 1370	700	44	41	39	35	31	29,5	27,5	24,5	22	20,5	19,5	17,5	15,5	14
	1400	103	97	87	78	70	66	59	52	50	46	41	37	33	29,5
NC 1530	950	78	70	66	59	52	50	44	39	37	33	29,5	27,5	25	22
	700	66	62,5	55	50	46	41	39	35	33	29,5	25	23	20,5	19,5
NC 1700	1400	140	125	118	103	97	87	78	74	66	59	55	50	46	41
	950	103	97	87	78	70	66	59	55	50	44	41	37	33	30
NC 1900	700	87	82	74	66	62,5	55	52	46	44	39	35	31	27,5	19,5
	1400	184	174	155	140	125	118	110	97	87	78	74	66	59	52
NC 2100	950	140	125	110	103	92	82	74	66	62,5	55	50	44	39	37
	700	110	103	92	82	74	66	59	52	46	41	37	33	29,5	26
NC 2300	1400	260	232	206	184	174	155	147	132	118	110	97	87	78	70
	950	184	165	147	132	118	110	103	92	82	74	66	59	52	46
	700	147	132	118	110	97	87	78	70	62,5	55	50	44	39	37
Stvarni prenosni odnosi mogu da odstupe do 3%															
Primjer označavanja: Reduktor NC 109 izv.5; N=97 kW, n=1400, i=35,5															

# TROSTEPENI NC



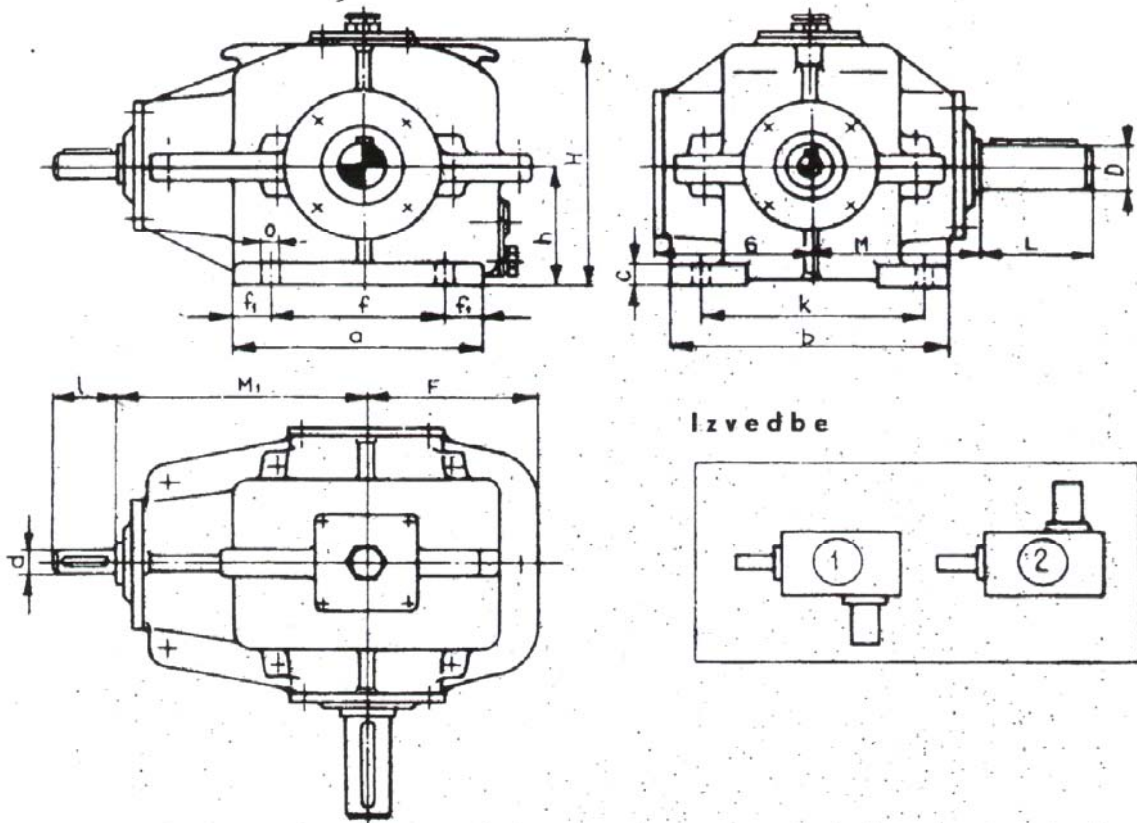
OZNAKA I VELICINA	d	l	D	L	E	F	G	M	H	h	a	b	c	e	f	f <sub>1</sub>	f <sub>2</sub>	f <sub>3</sub>	k	o	Srednja težina (kg)	Količina ulja u (l)
NC 305	20	50	50	115	305	160	85	140	265	140	490	240	18	100	430	-	-	25	200	18	100	6
NC 385	25	50	60	135	385	190	90	160	335	180	595	280	18	125	535	-	-	30	240	18	170	10
NC 485	30	65	70	135	485	230	101	190	412	220	740	320	22	160	680	320	360	30	280	18	300	23
NC 610	40	80	85	160	610	275	113	220	515	280	915	403	22	200	855	400	455	30	340	22	460	40
NC 770	50	115	110	210	770	350	128	280	670	360	1155	500	26	250	1065	500	565	45	420	26	950	75
NC 970	60	135	135	250	970	425	163	340	825	450	1450	600	32	320	1360	630	730	45	530	26	1350	110
NC 1090	65	135	140	250	1090	475	182	380	925	500	1640	670	40	360	1530	710	820	55	600	33	2140	160
NC 1220	70	135	160	280	1220	530	202	420	1030	560	1820	750	40	400	1710	800	910	55	670	33	3000	210
NC 1370	80	160	180	300	1370	580	212	480	1150	630	2030	850	40	450	1920	900	1020	55	750	36	3550	260
NC 1530	90	180	200	350	1530	630	221	530	1280	710	2250	950	50	500	2140	1000	1140	55	850	36	4500	300

- Tolerancije rukovaca vratila do  $\varnothing 50$  k6, preko  $\varnothing 50$  m6.
- Klinovi prema IUS M.C2. 060. Za "D" veće od  $\varnothing 120$  predviđena su dva klina pod kutom  $120^\circ$ .
- Date izvedbe mogu biti i sa zaustavljačem (zaustavljači, strana 4). U slučaju primjene zaustavljača navesti "REDUKTOR SA ZAUSTAVLJACEM".
- Tolerancija visine h do 250 - 0,5 mm, preko 250 - 1 mm.





# JEDNOSTEPENI NKA



OZNAKA I VELIČINA	Za prenos. odnos. -				D	L	F	G	M <sub>1</sub>	M	H	h	a	b	c	f	f <sub>1</sub>	k	o	Srednja težina (kg)	Količina ulja u (l)
	1,6-3,55		4-6,3																		
	d	l	d <sub>1</sub>	l <sub>1</sub>																	
NKA 80	25	50	20	50	32	80	115	115	180	120	180	90	170	200	18	130	20	160	14	25	1
NKA 100	30	65	25	50	38	80	135	135	220	140	220	110	210	240	18	170	20	200	14	40	1,5
NKA 125	35	80	30	65	50	115	170	155	280	160	275	140	260	280	18	210	25	240	18	63	2
NKA 160	50	115	40	80	60	135	205	185	360	190	350	180	330	340	18	270	30	280	22	115	3,5
NKA 200	60	135	50	115	70	135	250	215	450	220	430	220	410	400	22	340	35	340	22	240	6
NKA 220	70	135	55	115	75	135	275	245	500	250	485	250	460	450	22	380	40	380	22	315	10
NKA 250	75	135	60	135	85	160	305	275	560	280	545	280	520	500	22	420	50	420	22	400	14
NKA 280	80	160	65	135	100	210	340	312	630	320	620	320	590	560	26	480	55	480	26	690	18
NKA 320	85	160	70	135	110	210	380	330	710	340	700	360	660	600	26	530	65	530	26	740	25

- Tolerancije rukavaca vratila do  $\varnothing 50$  k6, preko  $\varnothing 50$  m6.

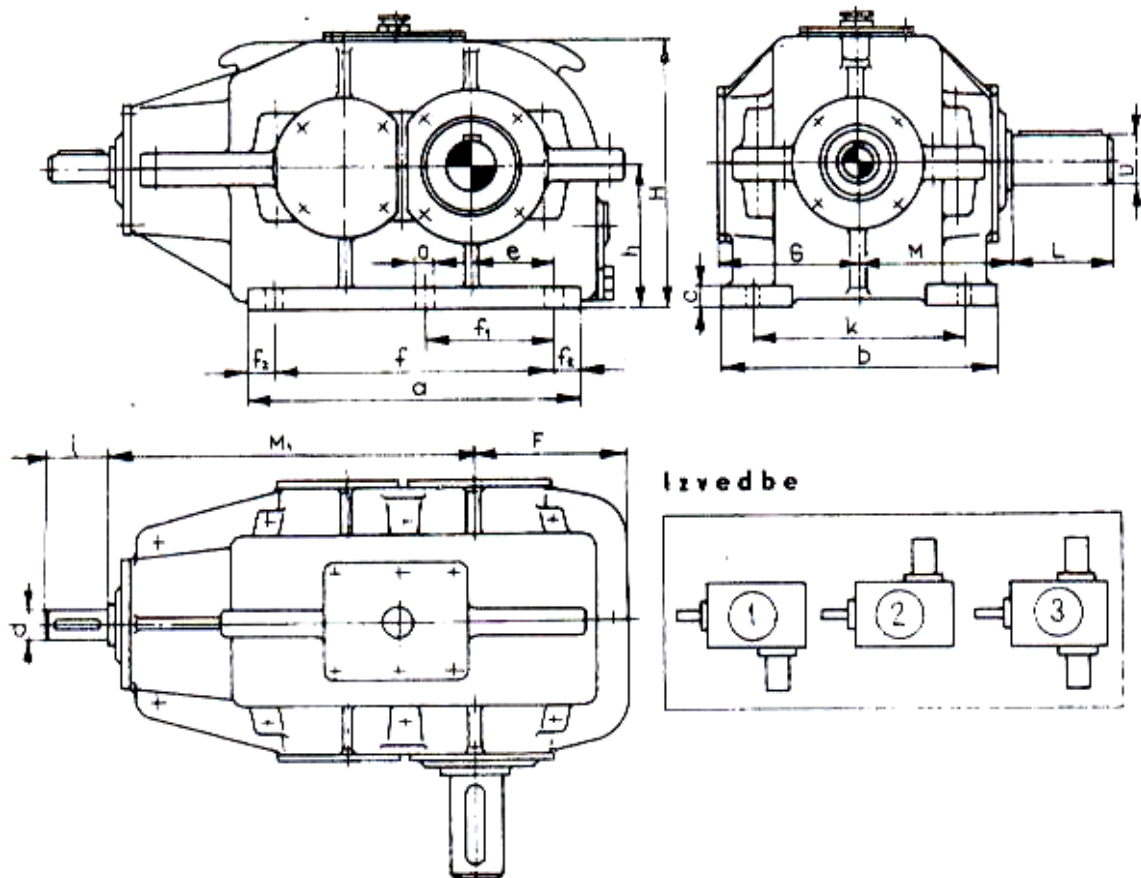
- Klinovi prema JUS M.C2. 060

- Date izvedbe mogu biti i sa zaustavljačem (zaustavljači, str. 4). U slučaju primjene zaustavljača navesti "Reduktor sa zaustavljačem".

- Tolerancija visine h do 250 - 0,5 mm, preko 250 - 1 mm.



# DVOSTEPENI NKB

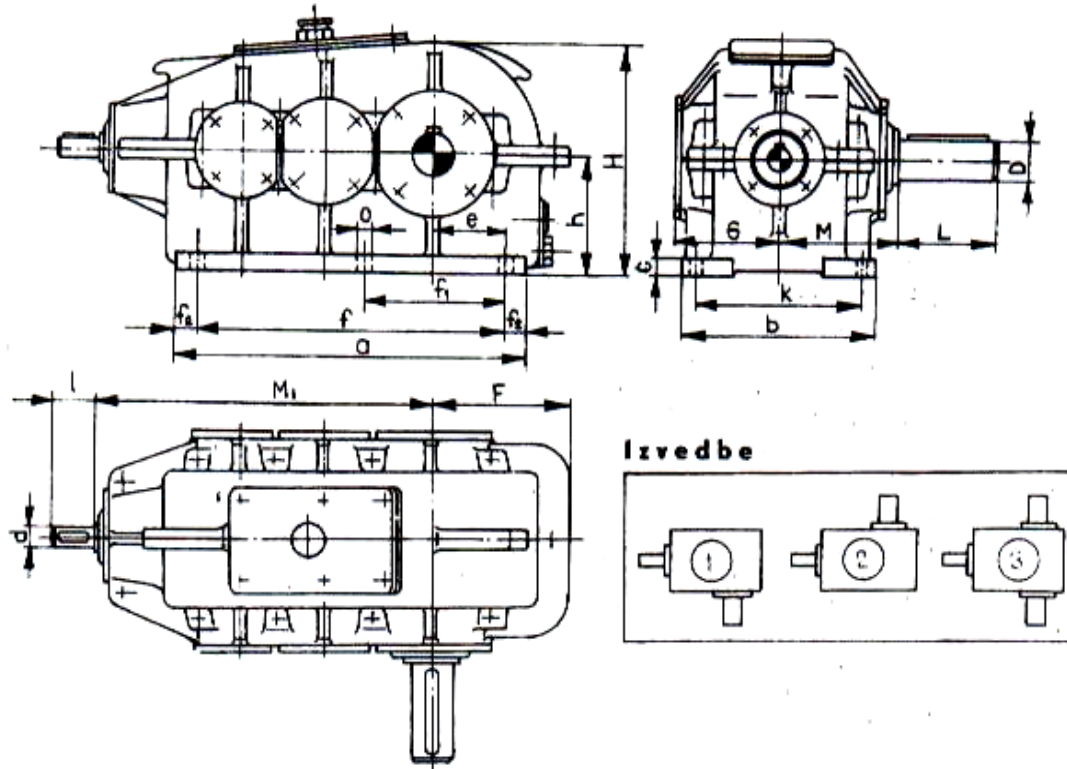


OZNAKA I VELICINA	d	l	D	L	F	G	M <sub>1</sub>	M	H	h	e	a	b	c	f	f <sub>1</sub>	f <sub>2</sub>	k	o	Srednja težina (kg)	Količina ulja u (l)
<b>NKB 180</b>	20	50	38	80	125	115	280	120	215	110	80	280	290	16	240	-	20	150	14	60	2
<b>NKB 225</b>	25	50	50	115	160	135	345	140	265	140	100	350	240	18	300	-	25	200	13	80	3
<b>NKB 285</b>	30	65	60	135	190	155	440	160	335	180	125	415	280	18	375	-	30	240	22	140	6.5
<b>NKB 360</b>	40	80	70	135	230	185	560	190	412	220	160	540	340	22	480	-	30	280	24	235	11
<b>NKB 450</b>	50	115	65	160	275	215	-	220	515	280	200	670	400	22	600	300	35	340	22	425	22
<b>NKB 500</b>	50	115	100	210	300	245	-	250	580	320	220	735	450	22	665	400	35	380	22	550	35
<b>NKB 570</b>	60	135	110	210	350	275	880	280	670	360	250	835	500	22	755	350	40	420	22	850	50
<b>NKB 640</b>	65	135	125	250	400	312	990	320	750	400	280	950	560	32	850	500	50	480	26	125	65
<b>NKB 720</b>	70	135	135	250	445	332	1110	340	850	450	320	1050	600	32	960	560	50	530	26	1340	90

- Tolerancije rukovaca vratila do  $\varnothing$  50 k6, preko  $\varnothing$  50 m6.
- Klinovi prema JUS M.C2. Deo. Za -D- veće od  $\varnothing$  120 predviđena su dva klina pod kutom 120°.
- Date izvedbe mogu biti i sa zaustavljačem (zaustavljači, str. 4). U slučaju primjene zaustavljača navesti -Reduktor sa zaustavljačem.
- Tolerancija visine h do 250 - 0,5 mm, preko 250 - 1 mm.

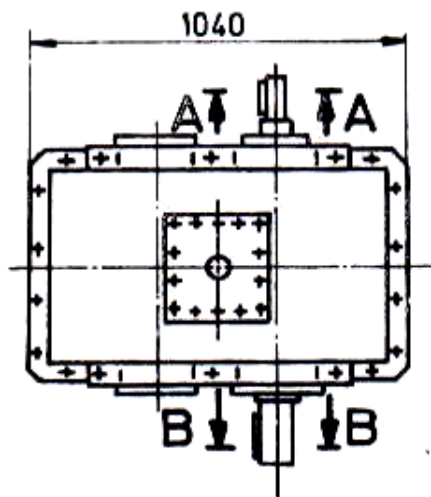
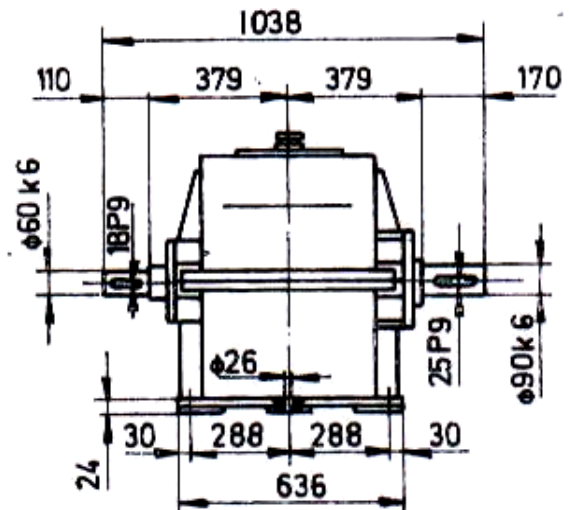
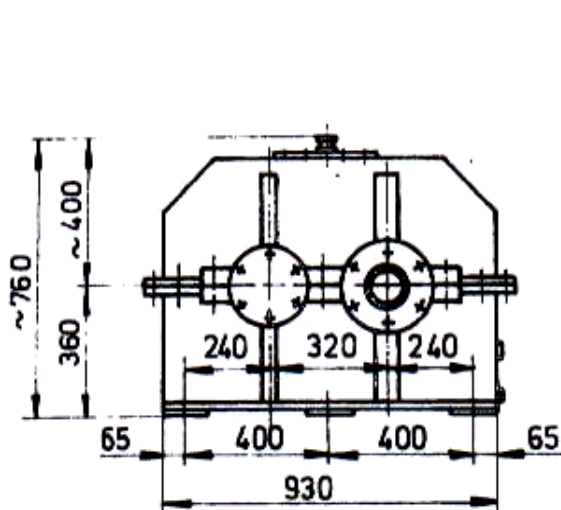


# TROSTEPENI NKC

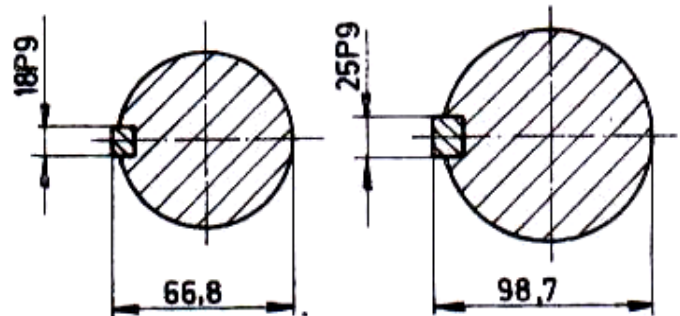


OZNAKA I VELIČINA	d	l	D	L	F	G	M <sub>1</sub>	M	H	h	e	a	b	c	f	f <sub>1</sub>	f <sub>2</sub>	k	o	Srednja težina (kg)	Količina ulja u (l)
NKC 305	20	50	50	115	160	135	405	140	265	140	100	430	240	18	380	-	25	200	18	100	6
NKC 385	25	50	60	135	190	155	505	160	335	180	125	535	280	18	475	-	30	240	18	160	10
NKC 485	30	65	70	135	230	185	640	190	412	220	160	665	340	22	605	320	30	280	18	260	20
NKC 610	40	80	85	160	275	215	810	220	515	280	200	820	400	22	760	400	30	340	22	450	40
NKC 770	50	115	110	210	330	275	1020	280	650	360	250	1020	500	27	950	500	35	420	26	950	70
NKC 860	55	115	125	250	380	310	1140	320	730	400	280	1145	560	32	1065	560	40	486	26	1200	100
NKC 970	60	135	135	250	425	330	1280	340	825	450	320	1295	600	32	1215	630	40	530	26	1500	140
NKC 1090	65	135	140	250	475	370	1440	380	925	500	360	1470	670	40	1370	710	50	600	33	2150	175
NKC 1220	70	135	160	280	520	410	1610	420	1030	560	400	1620	750	40	1520	800	50	670	33	2800	210

- Tolerancija rukavaca vratila do  $\varnothing 50$  k6, preko  $\varnothing 60$  m6.
- Klinovi prema JUS M.C2. 060. Za "D" veće od  $\varnothing 120$  predviđena su dva klina pod uglom 120°.
- Date izvedbe mogu biti i sa zaustavljačem (zaustavljači, str. 4). U slučaju primjene zaustavljača navesti "Reduktor sa zaustavljačem".
- Tolerancija visine h do 250 - 0,3 mm, preko 250 - 1 mm.



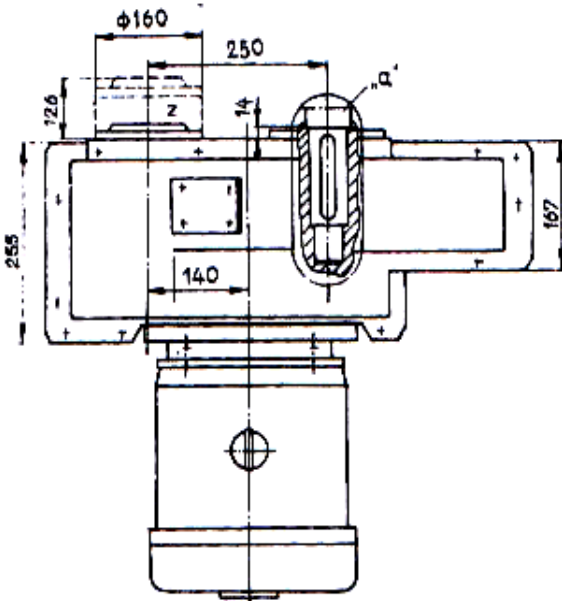
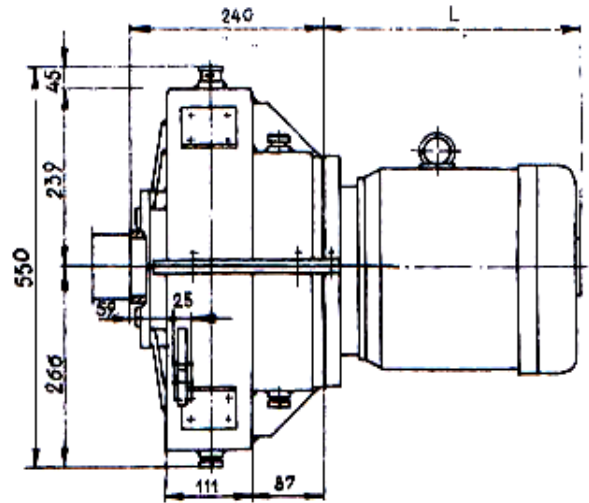
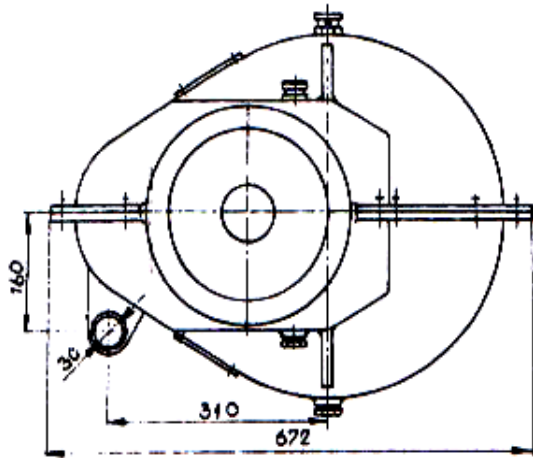
## PRESJEKA-A PRESJEK B-B



## Тб. ТЕХНИЧКИХ ПОДАТАКА

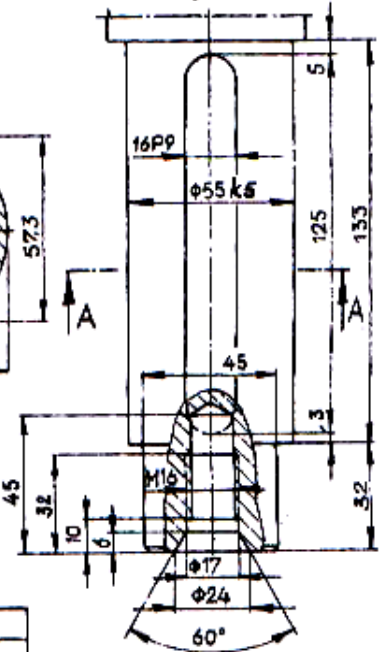
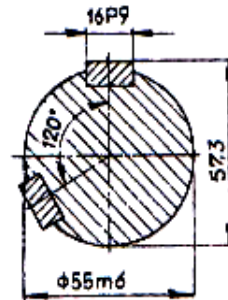
Red.	P O D A T A K				
br.	N A Z I V	Oznaka	Dimen.	Br. vrijed.	
1	Snaga	N	kW(KS)	36,4 (50)	
2	Ulazni broj okretaja	$n_{ul.}$	$^{\circ}/min$	980	
3	Izlazni broj okretaja	$n_{iz.}$	"	39	
4	Prenosni odnos	$i((N)$	-	25,2(24,5)	
5	Tezina bez ulja	-	daN	800	
6	Ulje	vrsta	Reduktol M120-Modriča		
7		viskozitet kod 50°C	-	$^{\circ}E$	12-12,5
8		količina	-	l	47
9	Pogonski stroj	Elektromotor			
10	Pogonjeni stroj	Pužni transporter			

# MOTOR-REDUKTOR MR 250 MS-0517



PRESJEK A-A

Detalj „a“ M 1:25



Tb.1-Snaga, podaci za EM. i težine MR

Dnevno trajanje pogona (sati)	4	8	16	24	ELEKTROMOTORI OBLIK I PRIRUBNI B5				Težina MR			
					OZNAKA	SNAGA Kw	KS	L	Težina	Ba zaustav.	Ba zaustav.	
Ulazni broj okretaja n <sub>1</sub>	1400	12,5	10	6	71	4AZ 132 S - 4	3,5	7,5	357	53	179	189
						4AZ 132 M - 4	7,5	10	398	72	193	203
950	9	7,5	6	5,3	4AZ 132 S - 6	3	4	357	58	179	189	
					4AZ 132 Ma - 6	4	5,5	398	66	187	197	
700	7,1	5,6	4,5	4	4AZ 132 S - 8	2,2	3	357	53	174	184	
					4AZ 132 M - 8	3	4	398	63	184	194	

Tb.2 - Prenosni odnosi i izlazni brojevi okretaja

Ulazni broj okretaja [°/min]	Izlazni brojevi okretaja [°/min]										
1400	160	160	140	125	112	100	90	80	71	63	56
950	120	106	95	85	75	67	60	53	47,5	42	38
700	90	80	71	63	56	50	45	40	35,5	31,5	28
Prenosni odnosi:	8	9	10	11,2	12,5	14	16	18	20	22,4	25
Zamod. mom. rot. m.p. <sup>2</sup> (kgm <sup>2</sup> )											0,025

Podatci za narudžbu:

Oznaka reduktora . . . MR-250

Broj crteža . . . 11870

Ulazni broj okretaja . . .

Snaga . . .

Prenosni odnos . . .

Zaustavljač . . . da - ne

- Oznaka Z znači zaustavljač.

**NAPOMENE:**

- Reduktal M-120 (12 ± 12,5 °E / 50 °C) - Količina ulja u reduktoru 5 l.
- Stepenn iskoristanja η = 0,97.

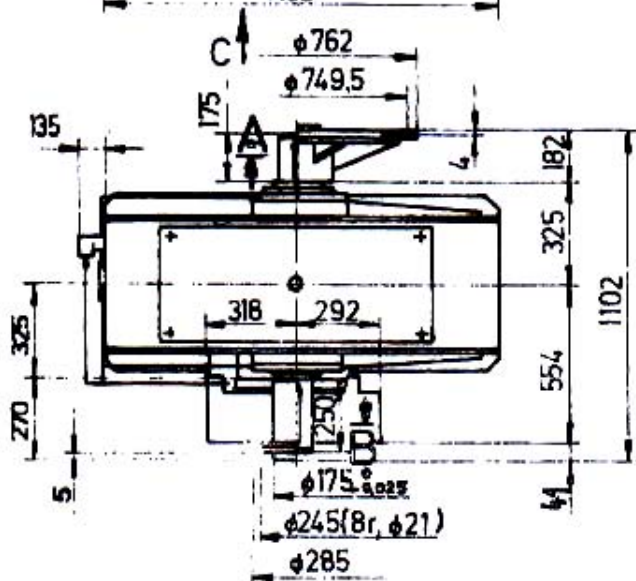
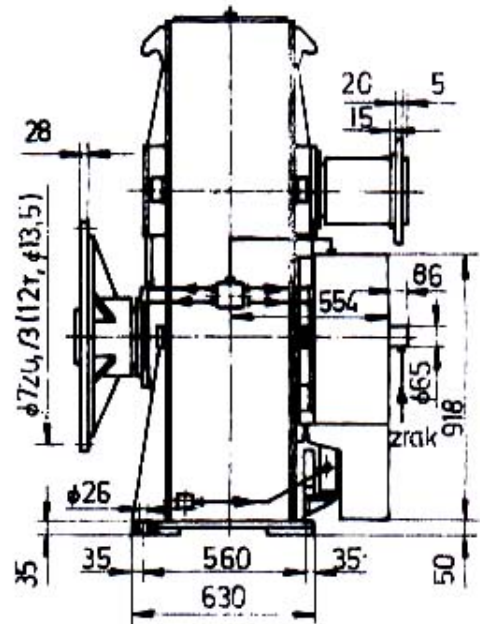
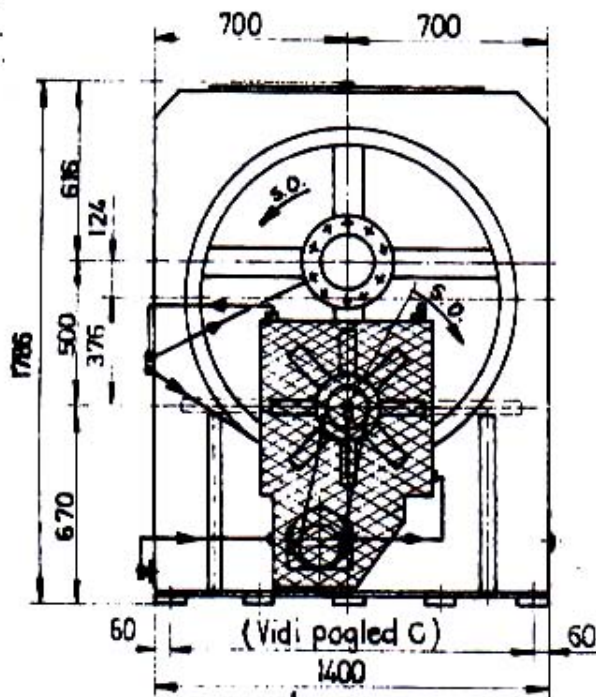




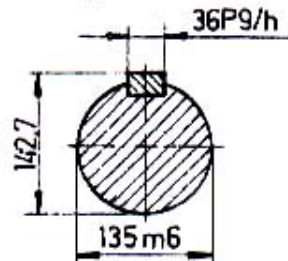
# REDUKTOR PKAV-500

## BR.CRT. 02016

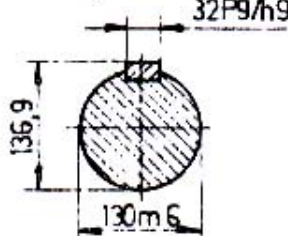
M/S-0767	
Uk. listova	1
List broj	1



Presjek A-A



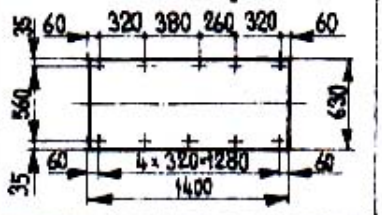
Presjek B-B



### Tb. Tehničkih podataka

Redni br.	P O D A T A K			
	Naziv	Oznaka	Dimenz.	Br.vrijedn.
1	Snaga	N	kW	550
2	Ulazni broj okretaja	$n_{ul}$	$^{\circ}/\text{min}$	1000
3	Izlazni broj okretaja	$n_{iz}$	U	
4	Prenosni odnos	$i$ (iN)	-	2,276(2,24)
5	vrsta	Reduktol M120-Modriča		
6	Ulje	viskozitet kod 50° C	$\text{m}^2/\text{sec}$	$(91,95)10^{-6}$
7	količina	-	l	125
8	Pogonski stroj	Dizelmotor - 16 cilindara		
9	Pogonjeni stroj	Dvocilindrična klipna pumpa		

POGLED „C“



- Masa reduktora bez ulja:  
2578 kg.

Naziv:

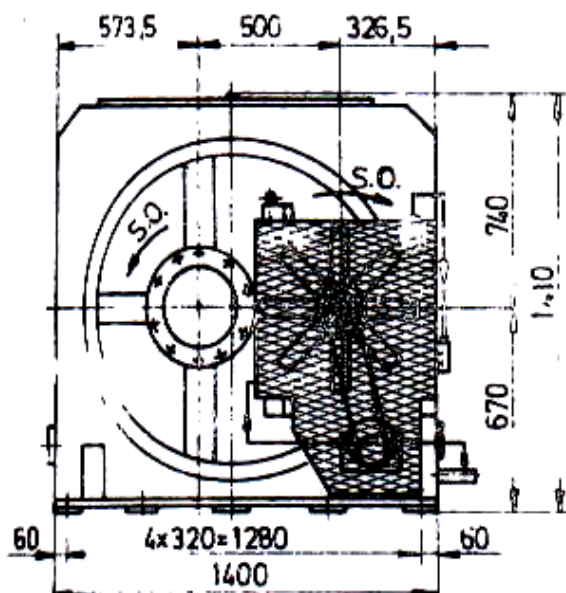
REDUKTOR PKAH- 500

BR.CRT. 02009

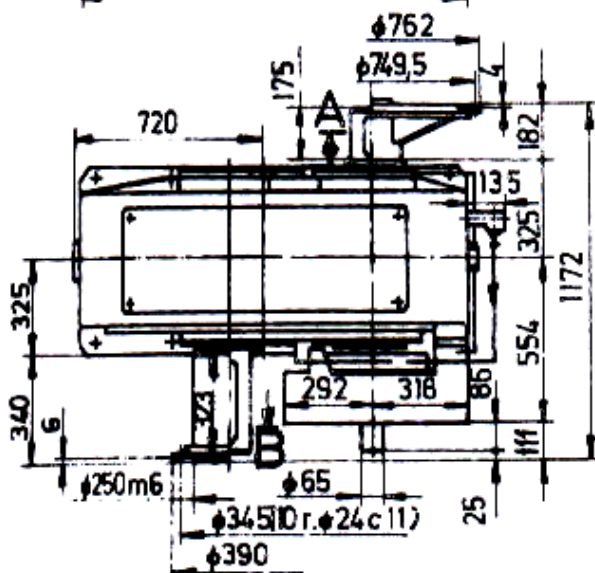
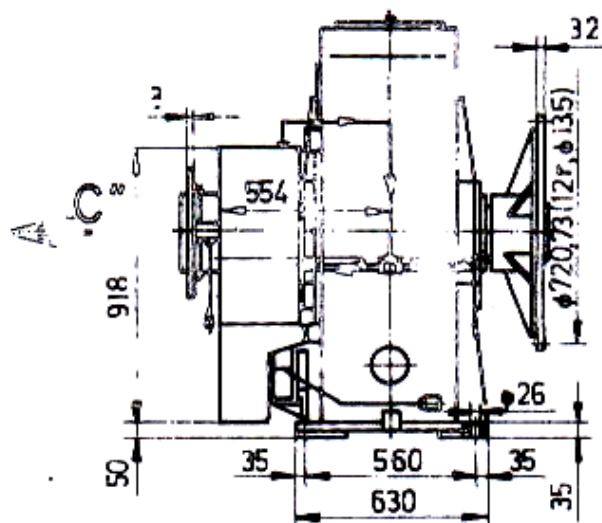
MS-0766

Uk. lista

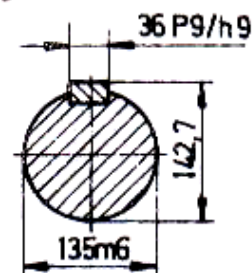
List broj



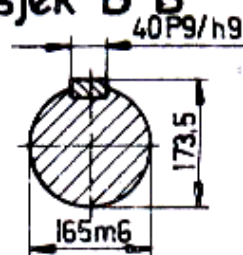
Pogled „C“



Presjek A-A



Presjek B-B



Tb. Tehničkih podataka

Redni br.	P O D A T A K			
	Naziv	Oznaka	Dimenz.	Br.vrijedn.
1	Snaga	N	kW	675
2	Ulazni broj okretaja	nul	°/min	1000
3	Izlazni broj okretaja	niz	U	280
4	Prenosni odnos	i (iN)	-	3,57(3,55)
5	vrsta	Reduktol M120 - Modriča		
6	Ulje	viskozitet kod 50°C	m <sup>2</sup> /sec	(91-95)10 <sup>-6</sup>
7	količina	-	l	125
8	Pogonski stroj	Dizelmotor - 16 cilindara		
9	Pogonjeni stroj	Dvocilindrična klipna pumpa		
10	Masa reduktora (bez ulja)	-	kg	2630



Naziv

# REDUKTOR NKB 450-Š

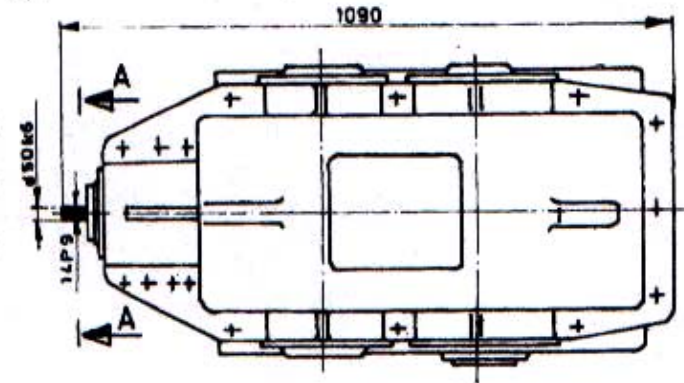
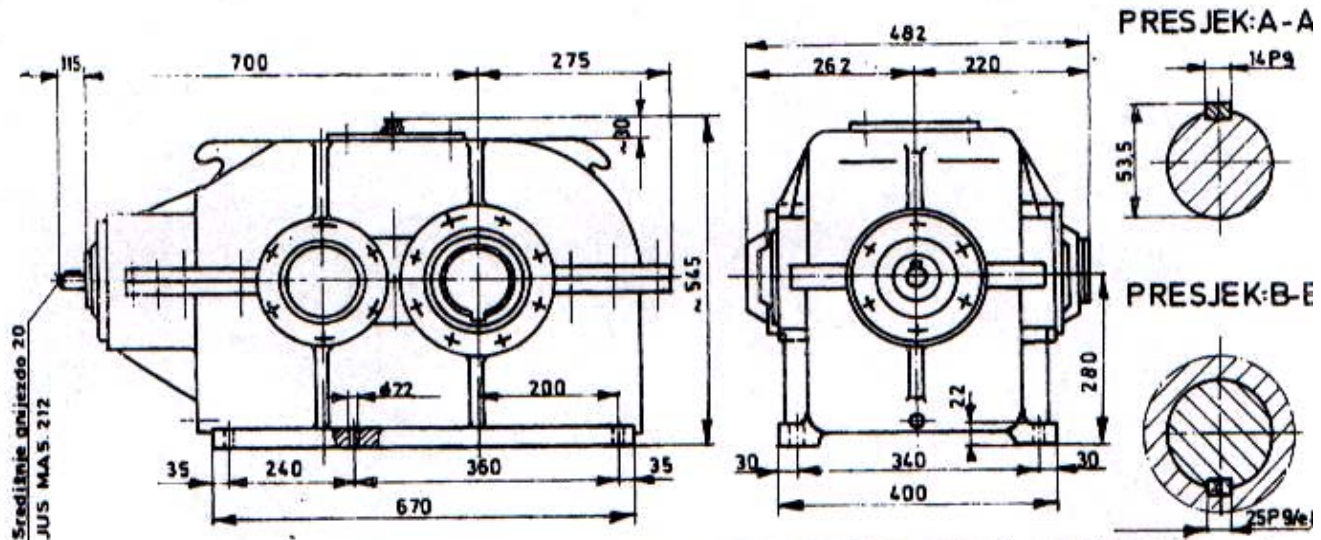
BR. CRTEŽA 18433

Reg. broj

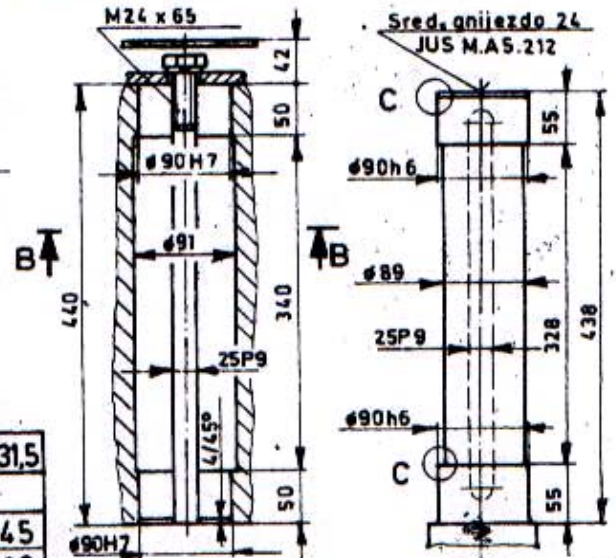
M S - 0495

Uk. lista

List broj



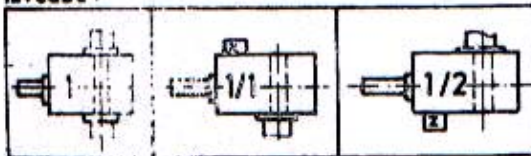
### DETALJI ŠUPLJ. VRAT. I RUKAVCA



Tb.1 - Tehnički podaci

i	8	9	10	11,2	12,5	14	16	18	20	22,4	25	28	31,5
za n <sub>1</sub>	Izlazni broj okretaja n <sub>2</sub>												
1400	180	160	140	125	112	100	90	80	71	63	56	50	45
950	120	106	95	85	75	67	60	53	47,5	42	38	34	30
700	90	80	71	63	56	50	45	40	35,5	31,5	28	25	22,4
za n <sub>1</sub>	Snaga kW												
1400	80	67	60	56	50	45	42	40	35	30	27	24	19
950	58	50	45	40	35	32	30	28	25	20	19	17	14
700	45	40	35	30	27	24	22	20	19	17	15	13	11

## Izvedbe:



Tb.2 - Varijante reduktora

Varijanta	2	3	4	5	6	7	8	9	10	11	12	13	14	15	16	17	18
Prenosni odnos	9		10		11,2		12,5		14		16		18		20		22,4
Izvedba	1	1/2	1	1/1	1/2	1	1/1	1/2	1	1/1	1/2	1	1/1	1/2	1	1/1	1/2

Tb.2 - Nastavak

Varijanta	19	20	21	22	23	24	25	26	27	28	29	30	31	32	33	34	35	36	37	38	39
Prenosni odnos	16		18		20		22,4		25		28		31,5		35		40		45		50
Izvedba	1	1/1	1/2	1	1/1	1/2	1	1/1	1/2	1	1/1	1/2	1	1/1	1/2	1	1/1	1/2	1	1/1	1/2

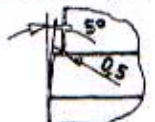
## PODACI POTREBNI ZA NARUĐBU:

- Oznaka reduktora ..... NKB 450-Š
- Broj crteža ..... 18433
- Ulazni broj obrtaja ..... /min
- Prenosni odnos .....
- Snaga ..... kW
- Izvedba .....
- Varijanta .....

## NAPOMENA:

- Oznaka „z“ uz izvedbe 1/1 i 1/2 znači zaustavljanje (Uređaj protiv natražnog kretanja na usponu pri zaustavljanju).
- Izbor reduktora vršiti na način dat u katalogu standardnih reduktora, pod „OZNAČAVANJE“ I „IZBOR“.
- Težina 425 Kp (bez uja)
- Količina ulja 20l

## Detalj „C“





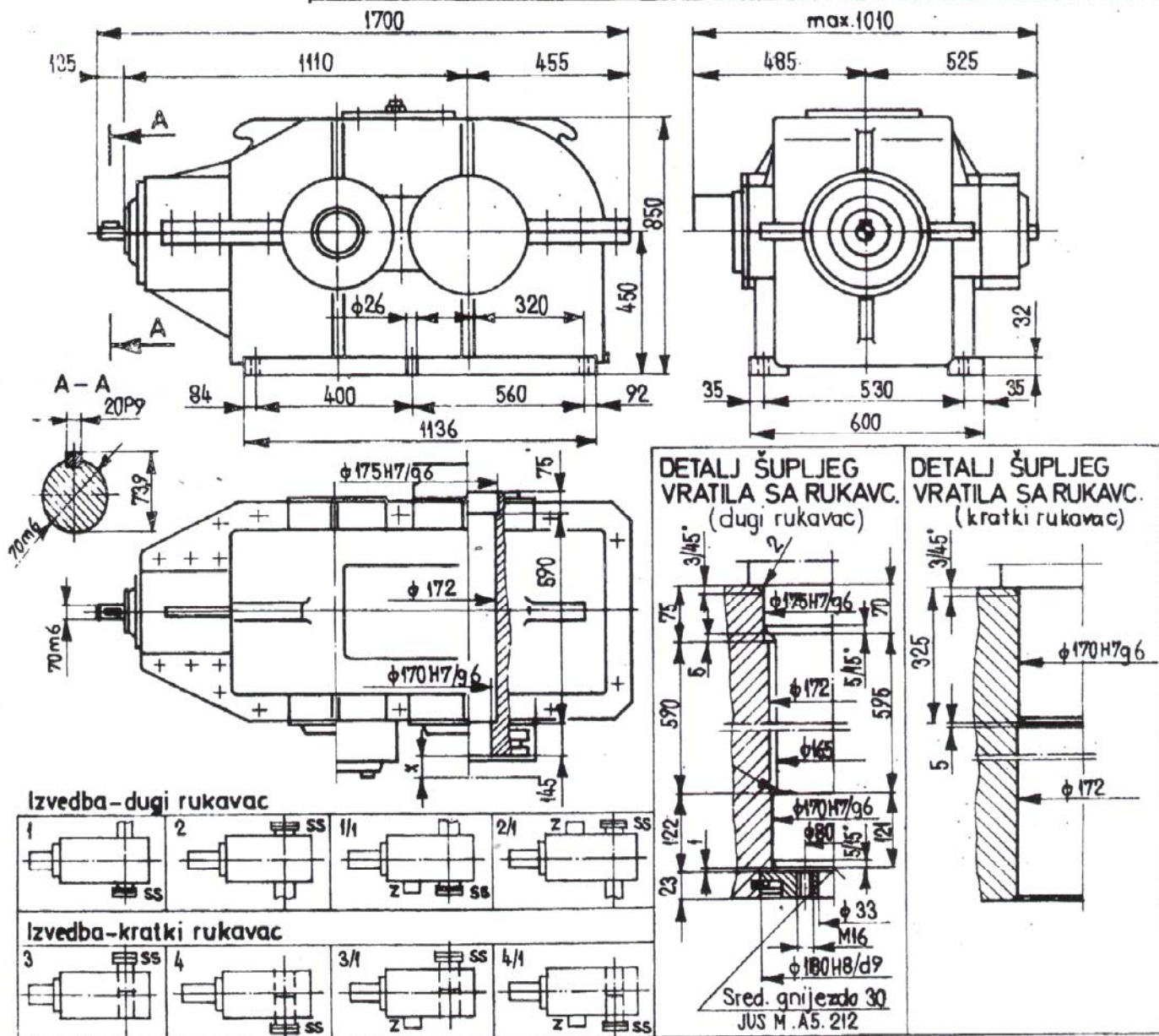
# REDUKTOR NKB-720-Š1

BROJ CRTEŽA: 111801

MS-0782

Uk. listovaz

List broj



### Tehnički podaci

Z	8	9	10	11,2	12,5	14	16	18	20	22,4	25	29	31,5
Za n <sub>1</sub>	IZLAZNI BROJ OKRETAJA n <sub>3</sub> = min <sup>-1</sup>												
1400	180	160	140	125	112	100	90	80	71	63	56	50	46
950	120	106	95	85	75	67	60	53	47,5	42	38	34	30
700	90	80	71	63	56	50	45	40	35,5	31,5	28	25	22,4
Za P <sub>1</sub>	SNAGA (KW)												
1400	173	155	139	132	117	110	102	91	86	78	73	66	58
950	139	125	110	102	91	82	78	69	66	62	55	49	46
700	117	102	91	86	82	73	66	58	55	52	46	41	38

### PODACI POTREBNI ZA NARUDŽBU:

- Oznaka reduktora ..... NKB-720-Š1
  - Broj crteža ..... 111801
  - Ulazni broj okretaja ..... min<sup>-1</sup>
  - Prenosni odnos .....
  - Snaga ..... KW
  - Izvedba .....
  - Sa zadržacem .....
- OSTALI PODACI:**
- Masa reduktora (bez ulja) ..... kg
  - Količina ulja ..... l
  - Stepen djelovanja .....

### NAPOMENE:

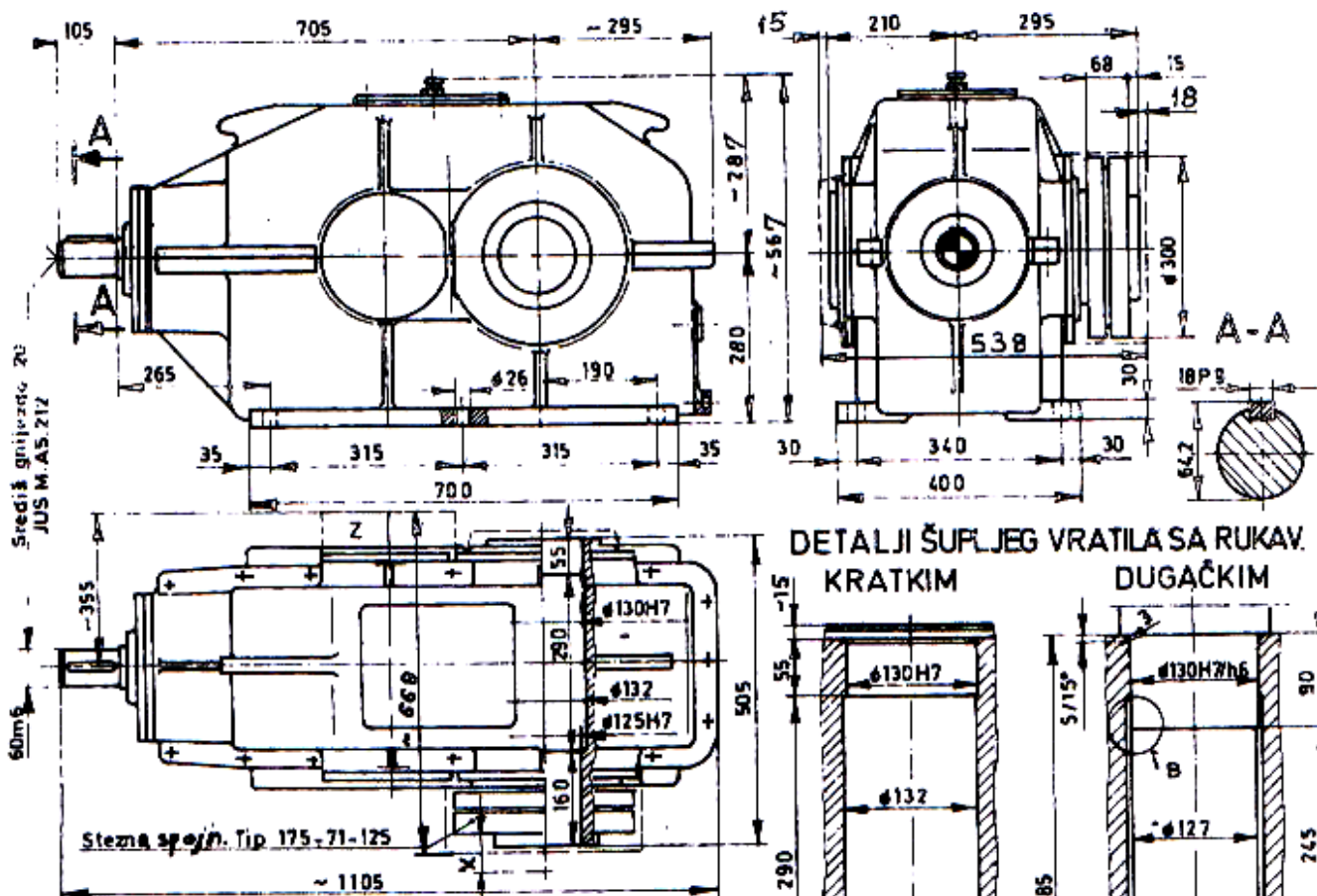
- Oznaka "Z" uz izvedbe 1/1; 2/1; 3/1; 4/1 znači zaustavljač (uređaj protiv natražnog kretanja na usponu pri zaustavljanju).
- Izbor reduktora vršiti na način dat u katalogu stand. reduktora pod „OZNAČAVANJE I IZBOR“.
- SS - znači stezna spojnica Tip
- Ulje: REDUKTOL M-120; (12-12,5)° E (150°C - Modriča)
- x = 40 mm - minimalni prostor potreban za moment ključ.
- izvedbe 1; 2; 1/1; 2/1 za reduktor sa dugim rukavcem
- izvedbe 3; 4; 3/1; 4/1 za reduktor sa kratkim rukavcem

# REDUKTOR NKBS-250

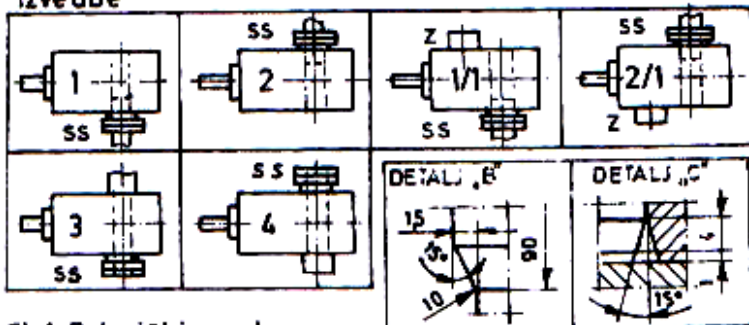
BR. CRTE ŽA 01532

M 5 - 0 4 9 C

1. list broja 1



## Izvedbe



Tb.1 Tehnički podaci

i	7,1	8	9	10	11,2	12,5	14	16	18	20
za n <sub>2</sub>	Izlazni broj okretaja n <sub>2</sub>									
1400	200	180	160	140	125	112	100	90	80	70
950	132	120	106	95	85	75	67	60	53	48
700	100	90	80	71	63	56	50	45	40	36
za n <sub>1</sub>	Snaga kW									
1400	245	220	200	180	155	135	120	96	81	71
950	175	155	135	125	110	95	83	68	57	48
700	130	115	100	90	79	70	61	52	44	38

## PODACI POTREBNI ZA NARUŽBU:

- Oznaka red. . . . . NKBS-250
- Broj crt. . . . . 01532
- Ulaz broj okr. . . . . (o/min)
- Prenosni odnos . . . . .
- Snaga . . . . . kW
- Izvedba . . . . .

## OSTALI PODACI:

- Težina red. (bez ulja) . . . . . 540 kg
- Količ. ulja . . . . . 22 l
- Step. djelov. . . . . 0,96

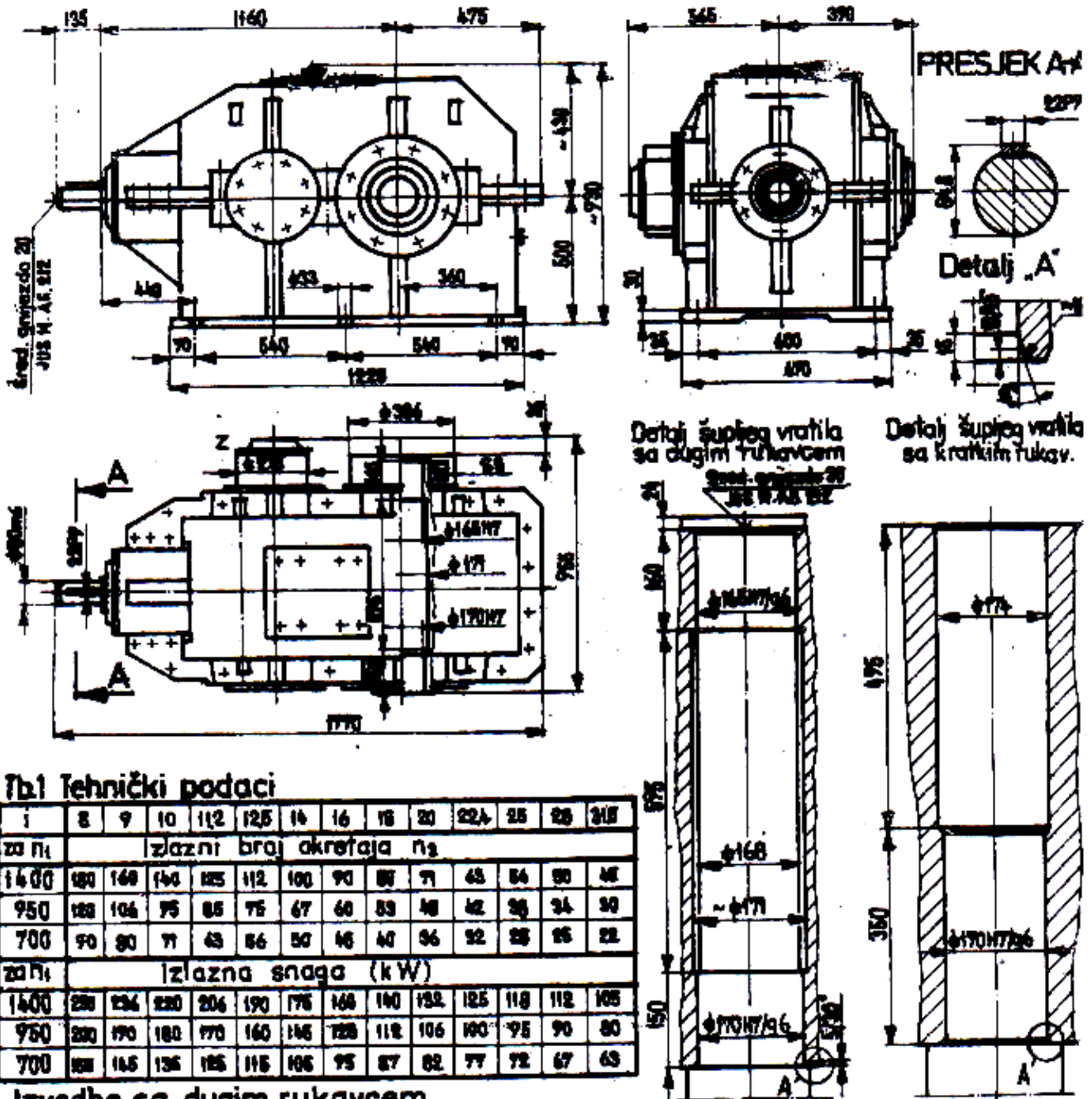
## NAPOMENE:

- Oznaka „z“ uz izvedbe 1/1 i 2/1 znači zaustavljač (Uređaj protiv natražnog kretanja na usponu pri zaustavljanju).
- izbor reduktora vršiti na način dat u katalogu standardnih reduktora pod „CZNAČAVANJE I IZBOR“.
- Za snage u uokvirenom polju potrebno je dodatno hlađenje ulja.
- Ulje: REDUKTOL M-120, 12+12,5 °E/50°C - MODRIČA.
- x=40mm - minim. prostor potreban za moment ključ.

REDUKTOR NKBS-450-2  
Br. crteža 113722  
zamjenjuje cr. br. 17881

MS-0906

Uk. listova 1 List broj 1



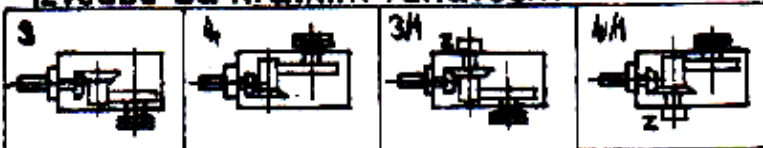
Tbl 1 Tehnički podaci

i	8	9	10	11,2	12,5	14	16	18	20	22,4	25	28	31,5
20 n <sub>1</sub>		izlazni broj okretaja n <sub>2</sub>											
1400	180	148	140	125	112	100	90	80	71	63	54	48	42
950	120	104	75	65	75	67	60	53	48	42	36	34	30
700	90	80	71	63	56	50	45	40	36	32	28	26	22
20 n <sub>1</sub>		izlazna snaga (kW)											
1400	230	234	220	204	190	175	160	140	132	125	118	112	105
950	200	190	180	170	160	145	130	118	106	100	95	90	80
700	180	165	136	125	115	105	95	87	82	77	72	67	63

Izvedbe sa dugim rukavcem



Izvedbe sa kratkim rukavcem



Podaci potrebni za narudžbu:

- Oznaka reduktora NKBS-450-2
- Broj crteža 113722
- Ulazni broj okretaja 9min
- Prenosni odnos
- Snaga kW
- Izvedba

NAPOMENE:

- Oznaka Z uz izvedbe 1A; 2A; 3A; 4A znači zadrživač (Uređaj protiv navedenog kretanja na usponu pri zaustavljanju).
- Oznaka SS znači slezna spojnica
- Odabrana slezna spojnica je TIP 220-71 (dw=165). STÜWE K-0.
- Masa reduktora bez uja zadrživača ~ 1961 (kg)
- Masa zadrživača ~ 61 (kg)

- Dinamički faktori i faktori radnih sati su obuhvaćeni snagama u tbl.1.
- ULJE: vrsta: REDUKTOL M-120 Modriča  
Viskozitet: 12-12,5°E kod 50°C.  
Količina: ~ 155L
- Stopen iskorišćenja:  $\eta \times 0,97$









# REDUKTOR NKC-1140-Š1

## BR. CRT. 19942

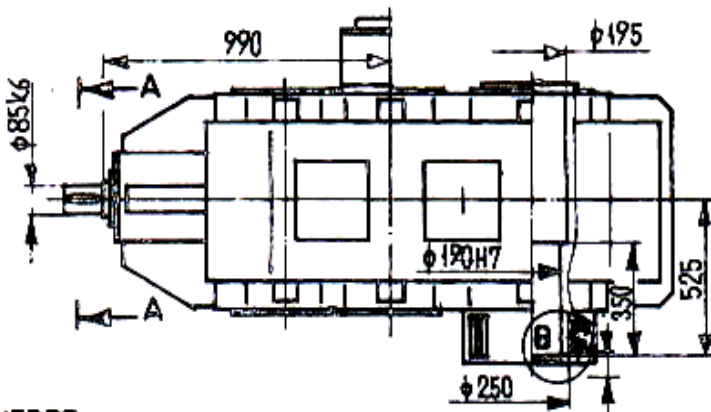
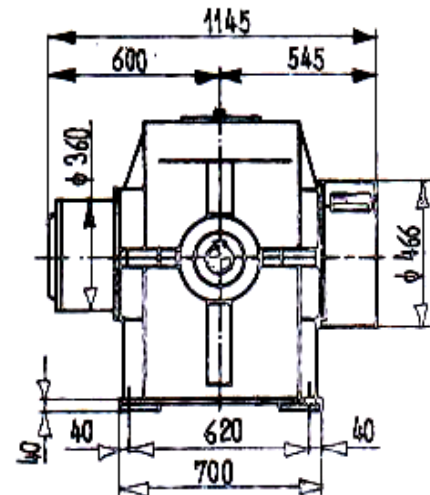
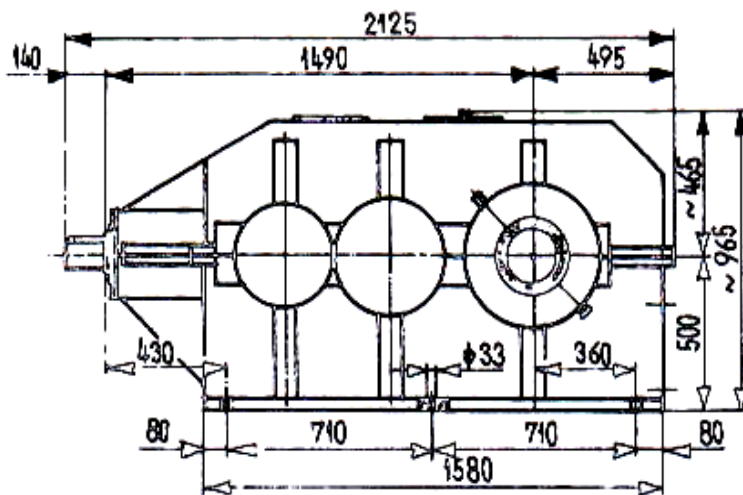
MS 016110

UK. lista

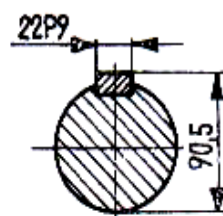
1

Lista broj

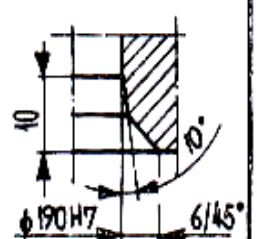
1



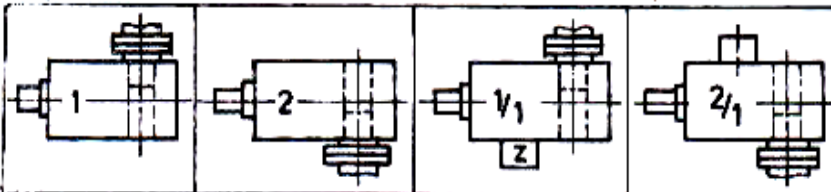
PRESJEK: A-A



DETALJ „B“



### IZVEDBE



### Tb. TEHNIČKIH PODATAKA

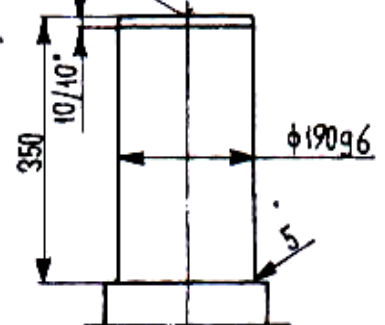
i	14	16	18	20	22,4	25	28	31,5	35,5	40	45	50	56
20 n <sub>1</sub>	Izlazni broj okretaja n <sub>2</sub> (o/min)												
1400	99	90	80	71	63	56	50	45	40	35,5	31,5	28	25
950	67	60	53	47,5	42	38	34	30	26,5	23,6	21,5	19	17
700	50	45	40	35,5	31,5	28	25	22,4	20	17,5	15,5	14	12,5
20 n <sub>1</sub>	Snaga (kW)												
1400	272	265	258	250	236	224	212	200	190	180	170	160	150
950	200	195	190	185	180	170	160	150	140	132	125	118	110
700	140	136	132	128	125	122	118	115	112	106	100	95	85

### NAPOMENE:

- Oznaka „z“ uz izvedbe 1/1 i 2/1 znači zadržać. (Uređaj protiv natražnog kretanja na usponu pri zaustavljanju.)
- Dinamički faktori i faktori radnih sati već su obuhvaćeni snagama u tb.
- X = 40mm - minimalni prostor potreban za moment ključ.

### Rukavac pogonjene mašine (preporuka)

Sred. gnijez. 30  
JUS M.A5.212



### TEHNIČKI PODACI ZA NARUDŽBU

- Oznaka red ..... NKC 1140-Š1
- Broj crteža ..... 19942
- Ulazni broj okret. .... o/min
- Prenosni odnos .....
- Snaga ..... (kW)
- Izvedba .....

### OSTALI PODACI:

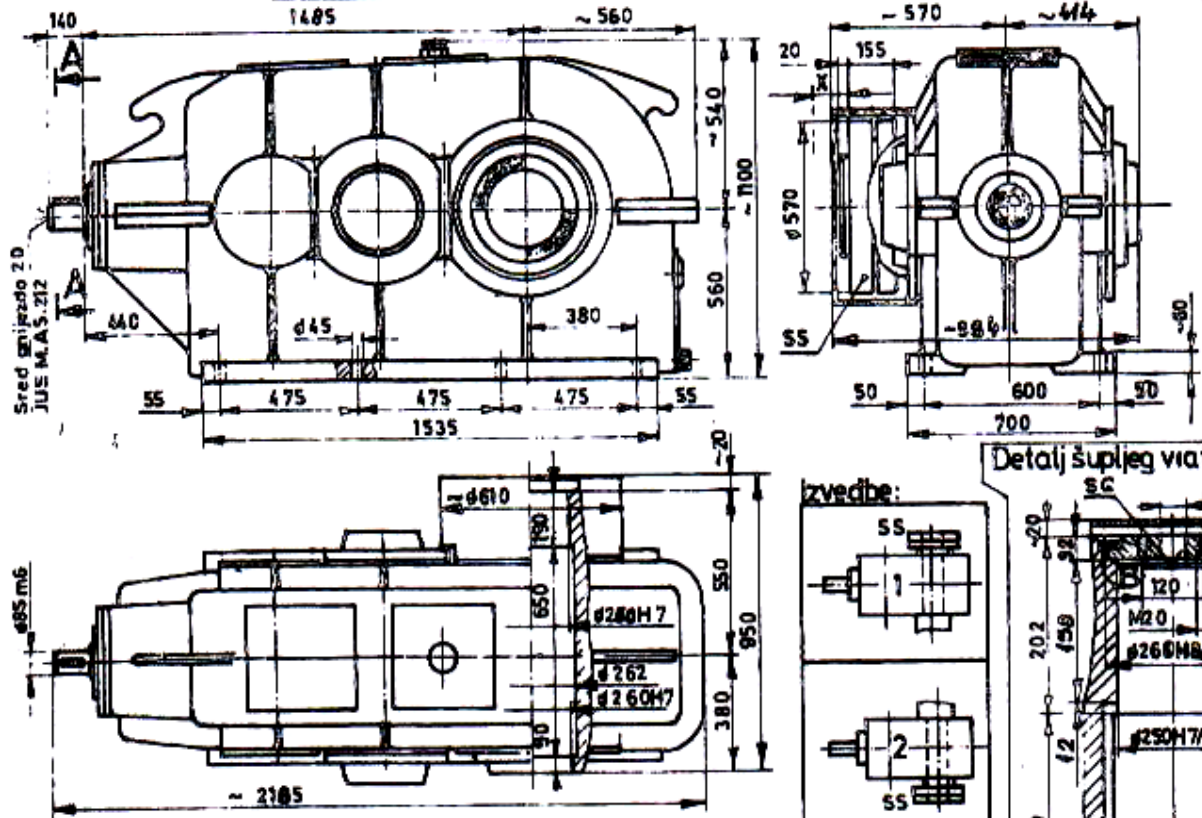
- Težina red. (bez ulja) ... 3261 kg
- ULJE: Reduktol - M 120  
12-12,5°E/50°C - Modriča
- Količina ..... 225 l
- Stepenn dijelov. .... ≈ 0,94

# REDUKTOR NKCS -500

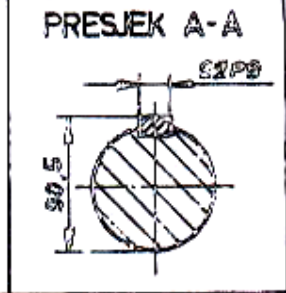
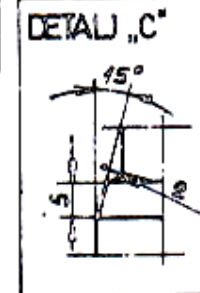
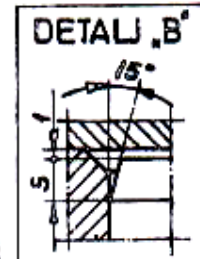
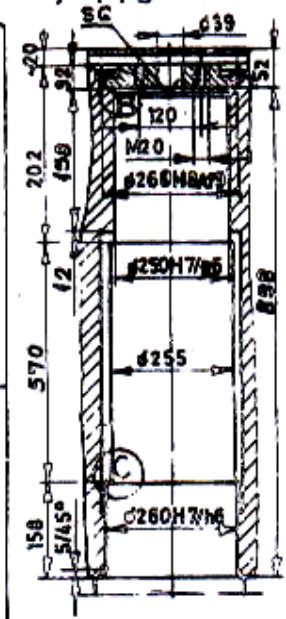
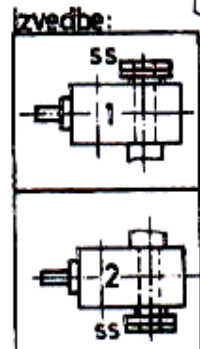
BR.CRT. 01522

MS - 01508

Uk. listova 1 List broj 1



Detalj šupleg vrat.saruk



**Ib.) Tehnički podaci**

i	18	20	22,4	25	28	31,5	35,5	40	45	50	56	63	71	80	90
za n <sub>1</sub>	Izlazni broj okretaja n <sub>2</sub>														
1400	80	71	63	56	50	45	40	35,5	31,5	28	25	22,4	20	18	16
950	53	47,5	42	38	34	30	26,5	23,6	21,2	19	17	15	13,2	11,8	10,6
700	40	35,5	31,5	28	25	22,4	20	17,5	15,5	14	12,5	11,2	10	9	8
za n <sub>1</sub>	Snaga kW														
1400	1050	960	850	740	660	590	530	470	420	380	330	295	265	220	180
950	740	660	580	520	460	410	370	320	285	260	230	205	175	160	135
700	540	480	430	380	350	310	280	250	220	200	175	160	135	110	105

**NAPOMENE:**

- Izbor reduktora vršiti na način dat u katalogu standardnih reduktora pod „Označavanjem i izbor.“
- Za snage u uokvirenom polju ugrađuje se dodatni uređaj za hlađenje. Broj crt. uređaja za podmazivanje i hlađenje je 01583.
- SS-Stežna spojnica: Tip 340-71(dw=250), STÜWEK-6.
- SG-Središnje gnijezdo 36, JUS M.A5. 212.
- X=60 mm - minimal. potreban prostor za moment ključ.
- OSTALI PODACI:
  - Težina red.(bez ulja) ≈ 4000 kg.
  - Ulje: Reduktol M-120, 12+125°E/50°C.
  - MODRIČA
  - Količina ulja ~ 200 l.
  - Stepen djelovanja η ≈ 0,94.

**PODACI POTREBNI ZA NARUŽBU:**

- Oznaka reduktora - ... NKCS-500
- Broj crteža - ... 01522
- Ulazni broj okret - ... (1/min)
- Prenosni odnos - ...
- Snaga - ... (kW)
- Izvedba - ...

# REDUKTOR NKČS - 860/2

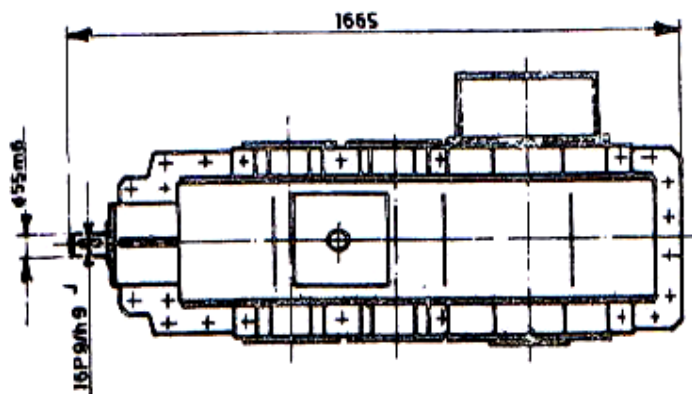
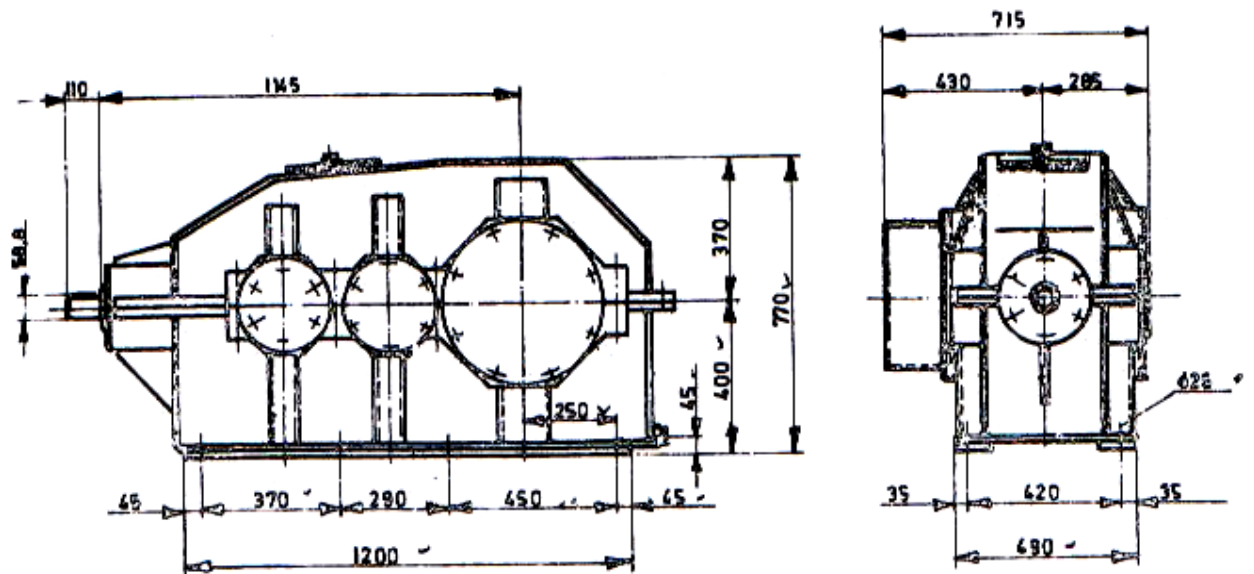
Br. crteža 71.10.002525

MS-0878

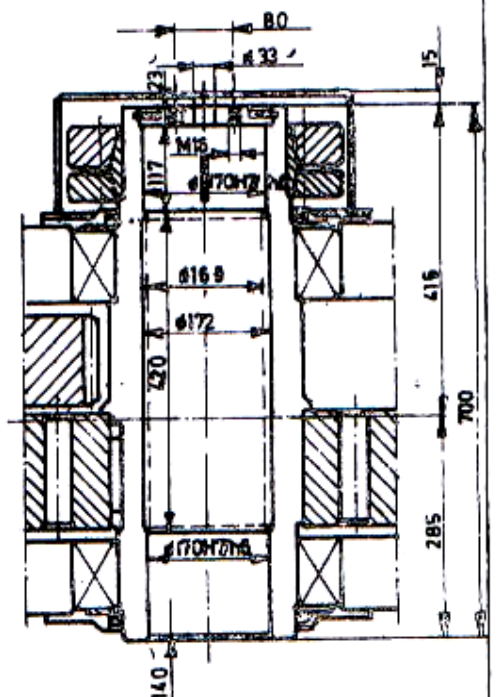
Uk. listova 1

List broj 1

1



## Detalj izlaznog vratila



## TEHNIČKI PODACI

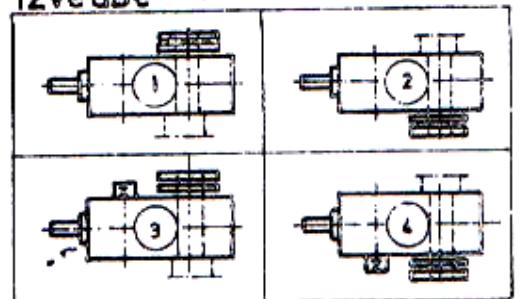
Red. broj	PODATAK			
	Naziv	Oznaka	Dimenz.	Br.vrijedn.
1	Snaga	N	kW	55
2	Ulazni broj okretaja	$n_{ul}$	$^{\circ}/min$	1450
3	Izlazni broj okretaja	$n_{izl}$	$^{\circ}/min$	20,4
4	Prenosni odnos	$i$	-	71
5	vrsta	Reduktor M120-Modriča		
6	Ulj	viskozitet kod 50°C	$mm^2/s$	91-95
7		količina	l	86
8	Masa reduktora bez ulje	G	kg	1510

## NAPOMENA:

Oznaka „z“ uz izvedbe 3 i 4 znači zaustavljač (čudaj protiv natražnog kretanja na usponu za zaustavljanju).

- dinamički faktori su uzeti u obzir
- zadržavaju ekvivalentne snage.

## Izvedbe



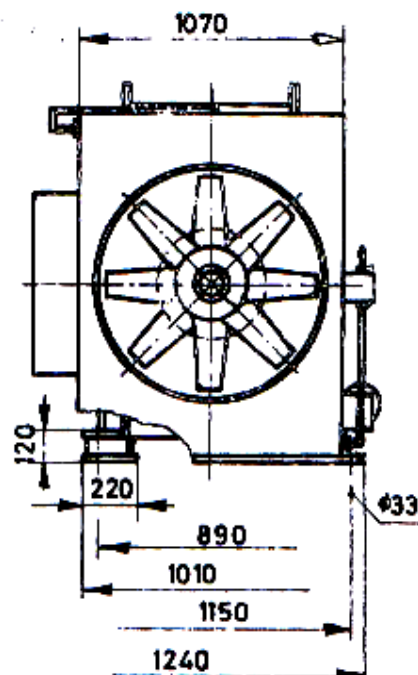
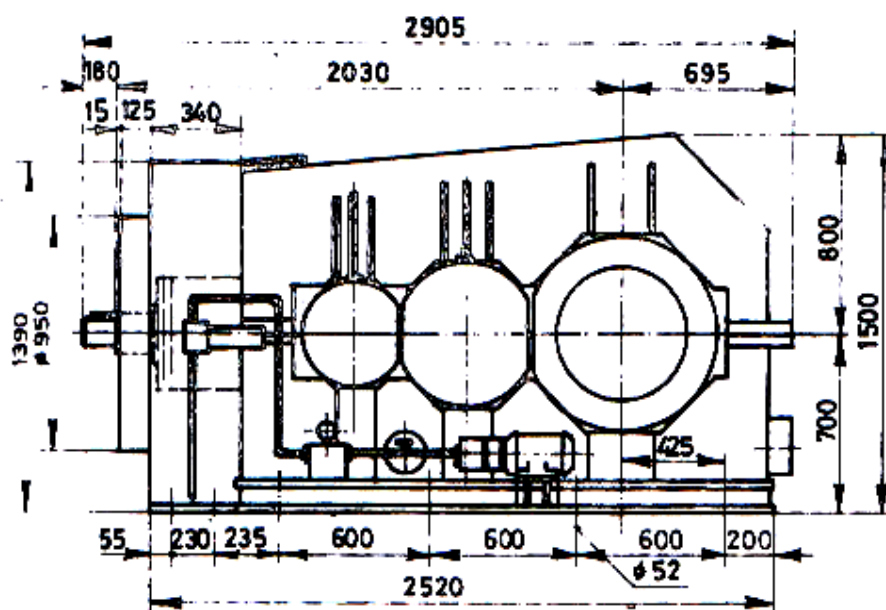


# REDUKTOR NKČŠ - 1415

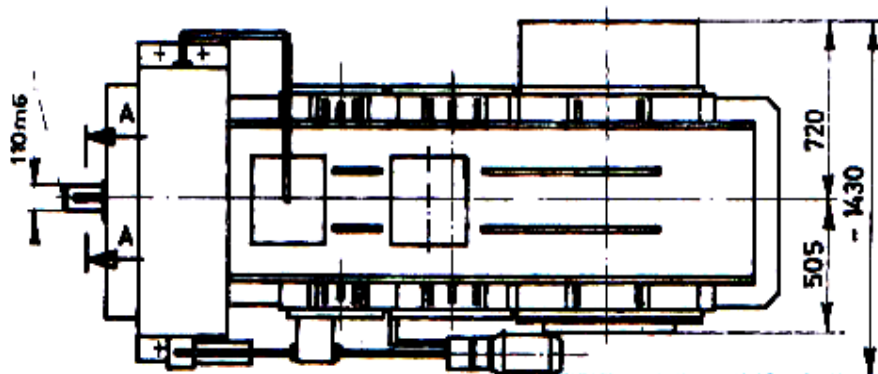
br. crt. 02153

MS - 0914

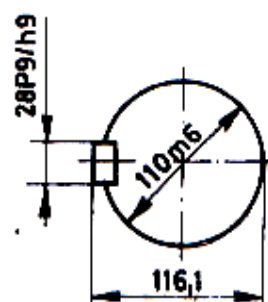
Uk. listova 1 List broj 1



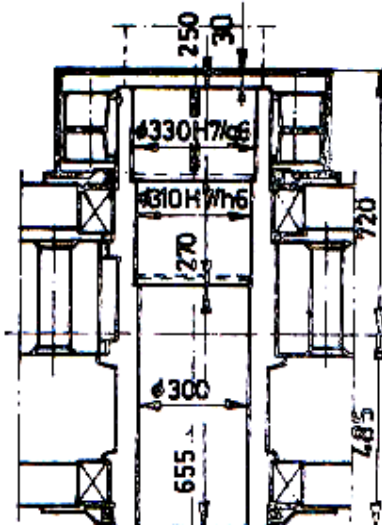
Sred gnijezdo 24  
JUS M.A5.212



PRESJEK A-A



DETALJ IZLAZNOG VRATILA



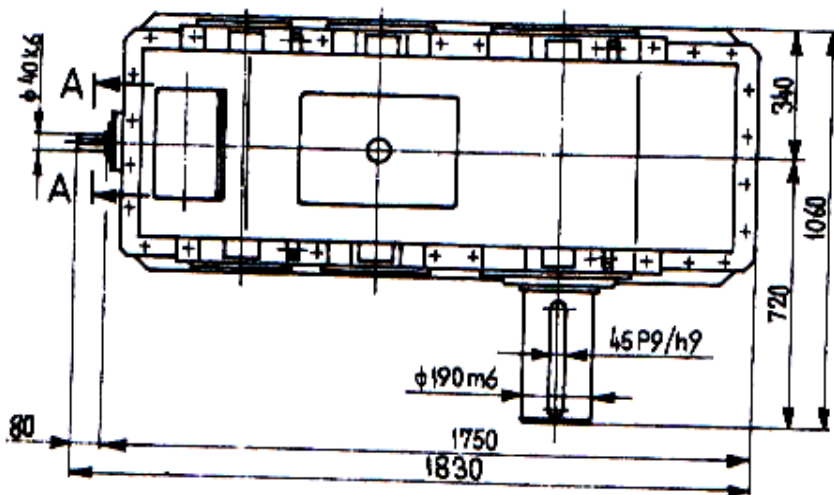
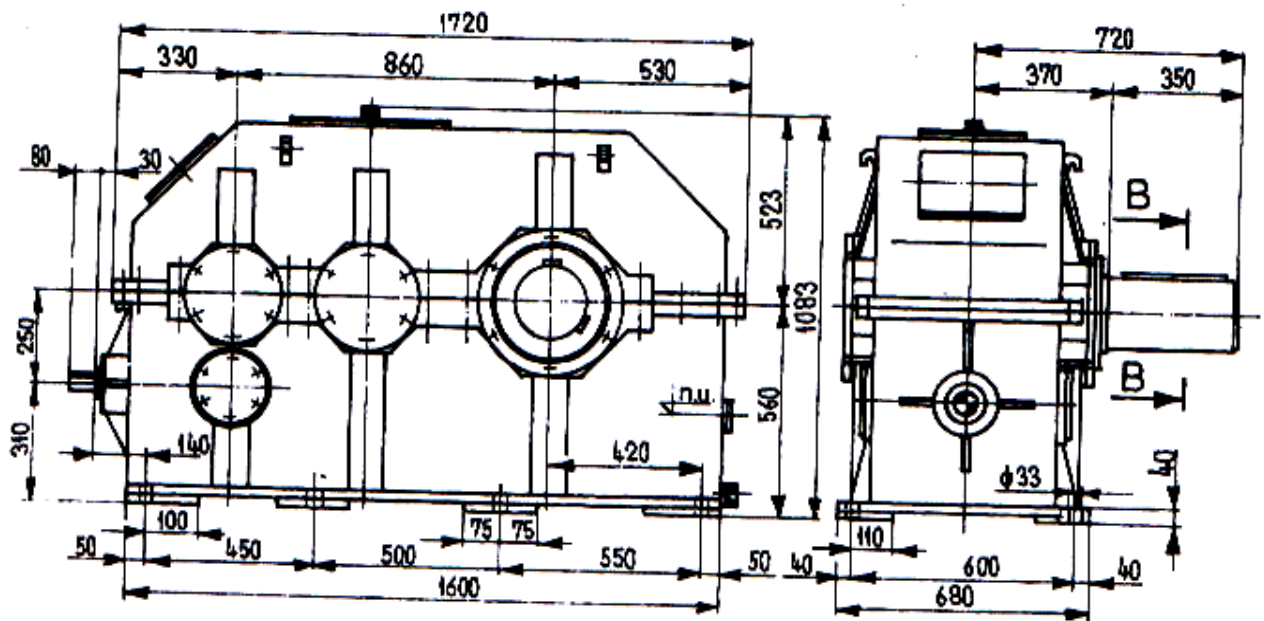
## TEHNIČKE KARAKTERISTIKE

Red. br.	Naziv	Oznaka	Dimenz.	Br. vrijed.
1	Snaga	N	kW	800
2	Ulazni br. okretaja	$n_{ul}$	$^{\circ}/\text{min}$	950
3	Izlazni br. okretaja	$n_{izl}$	$^{\circ}/\text{min}$	53
4	Prenosni odnos	i	-	18
5	vrsta	Reduktol M-120 - Modriča		
6	Ulje	viskozitet kod 50°C	$\text{mm}^2/\text{s}$	91:95
7		kolicina	l	392
8	Masa reduktora bez ulja	G	kg	8500
9	Izlazni moment	Mozl	daNm	13955

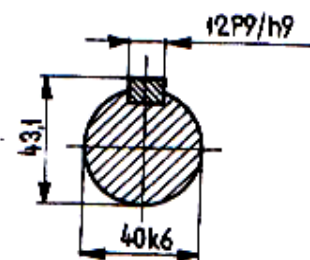
Izvedba



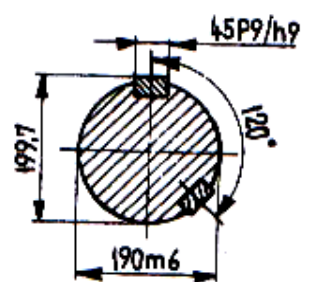




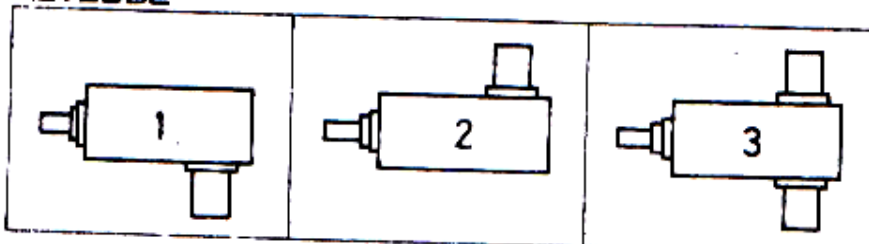
PRESJEK A-A



PRESJEK B-B



IZVEDBE :



TEHNIČKE KARAKTERISTIKE :

- 1.-Izlazna snaga ..... 14 kW
- 2.-Ulazni broj okretaja ..... 1000 °/min
- 3.-Prenosni odnos ..... 403,3
- 4.-Izlazni broj okretaja ..... 248 (2,5)
- 5.-Masa (bez ulja) ..... 2460 kg
- 6.-Stepen djelovanja .....  $\eta \approx 0,94$

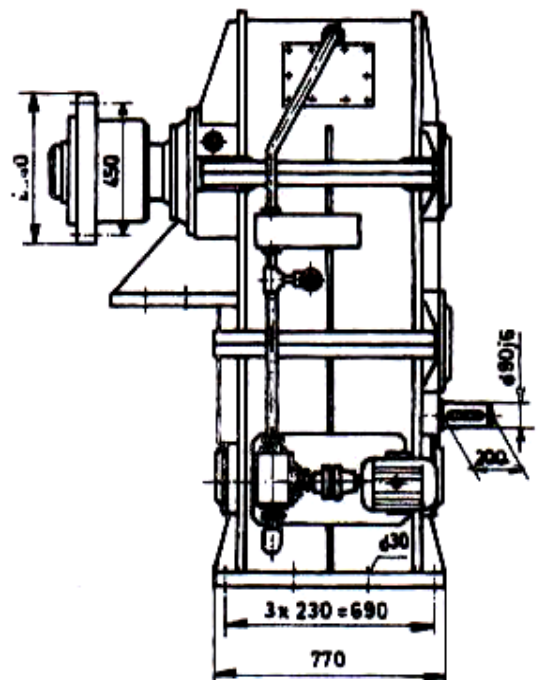
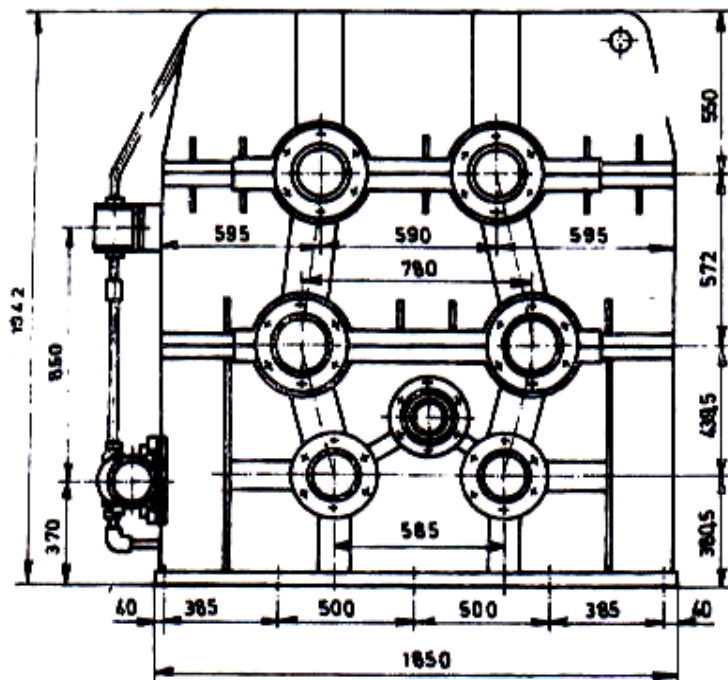
7. Ulje:

- Vrsta: Reduktor M-120- RN- Modriča
- Viskozitet:  $(91 - 95) \cdot 10^{-6} m^2/s$
- Količina :  $\approx 170 (L)$

**REDUKTOR 2 N C 590**  
 - za prese izluženog rezanca  
 šećerne repe-

Ukupno listova

List broj



**TEHNIČKE KARAKTERISTIKE REDUKTORA**

Rbd.br.	Naziv	Oznaka	Dimenzija	Br. vrijednost
1	Ulazna snaga	N	kW	90
2	Prenosni odnos reduktora	$i_2$	-	124,43
3	Ukupan prenosni odnos	$i$	-	414,352
4	Ulazni broj obrtaja	$n_1$	*/min	1480
5	Izlazni broj obrtaja	$n_2$	*/min	3,57
6	Izlazna snaga	$N_e$	kW	47 ± 65
7	Ulje tip - Reduktor M 120	E = 16,5° kod 50°C		
8	Kaličina	Q	l	280
9	Mast za izlazeve - tip	FOR-3EP - Krušavac		

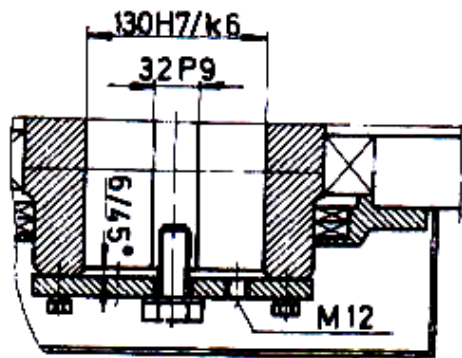
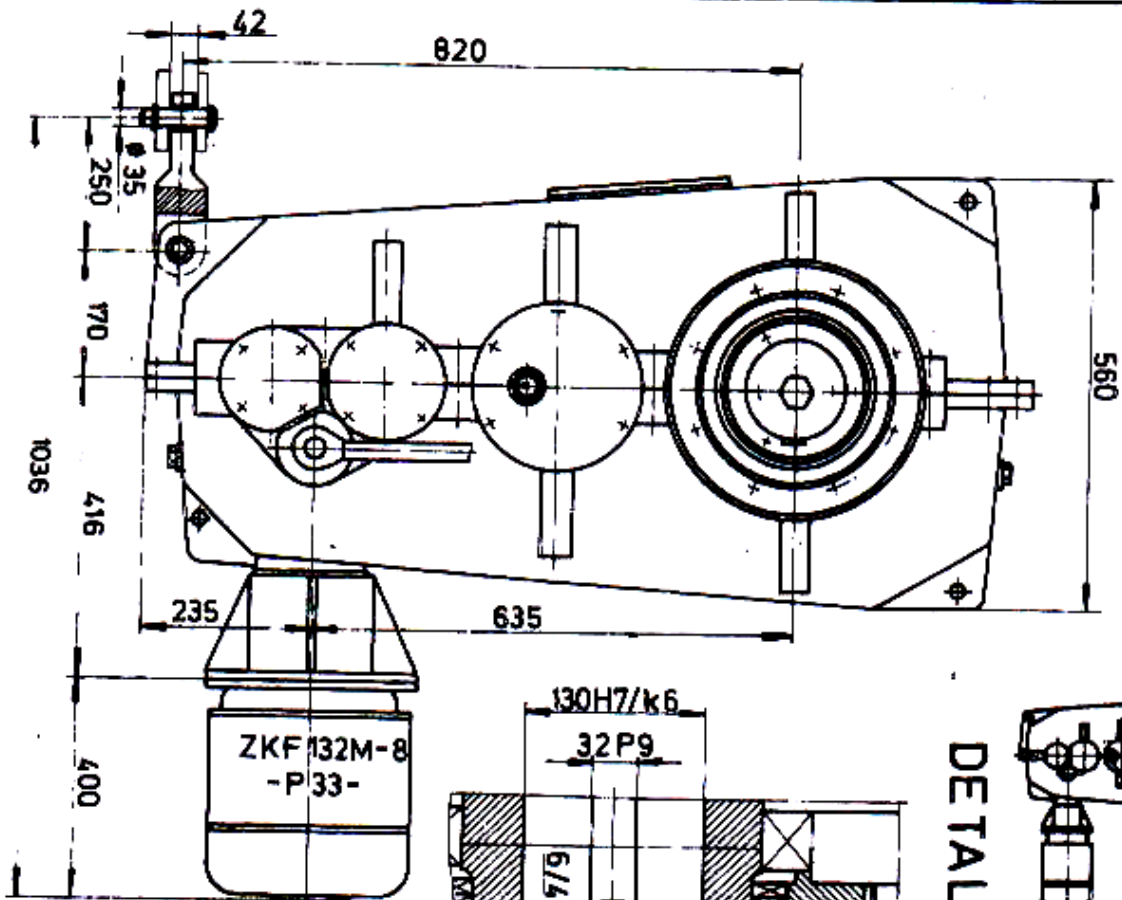
Naziv:

# REDUKTOR MREŠ - 680

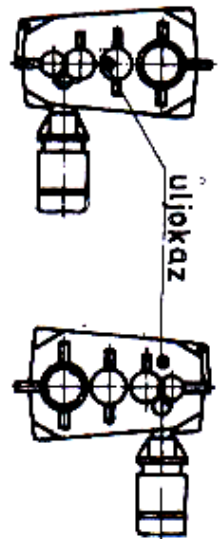
01548

Uk. listova

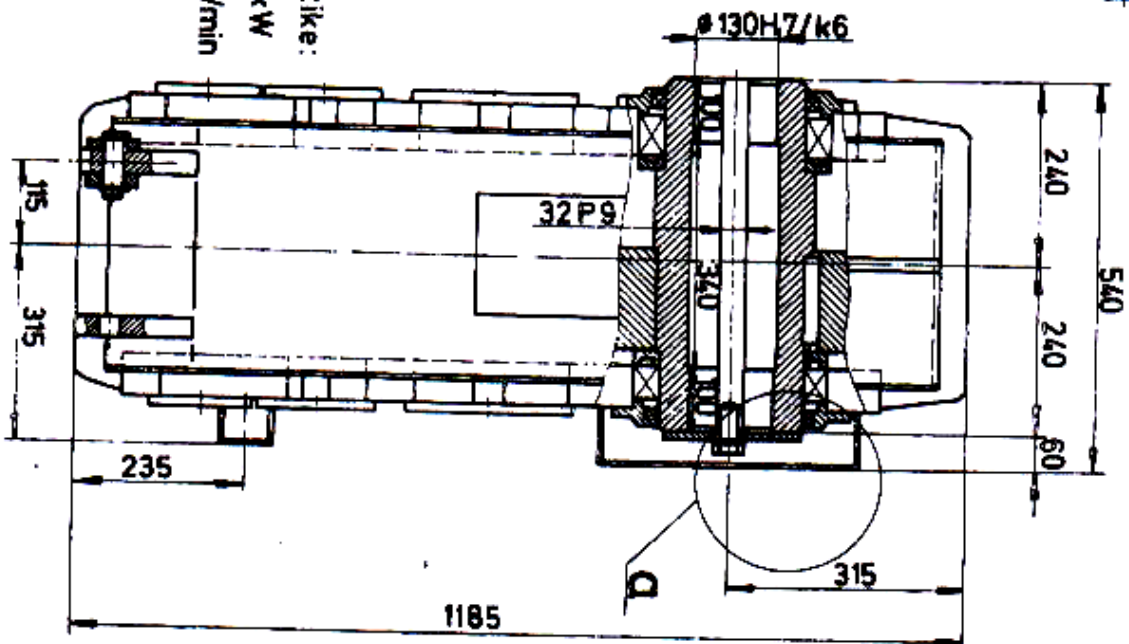
List broj



## DETALJ „a“



Tehničke karakteristike:  
 Snaga el. mot. 3 kW  
 Ulazni br. ob. 710 1/min  
 Pren. odnos i=700  
 Težina G=680 kp



Naziv

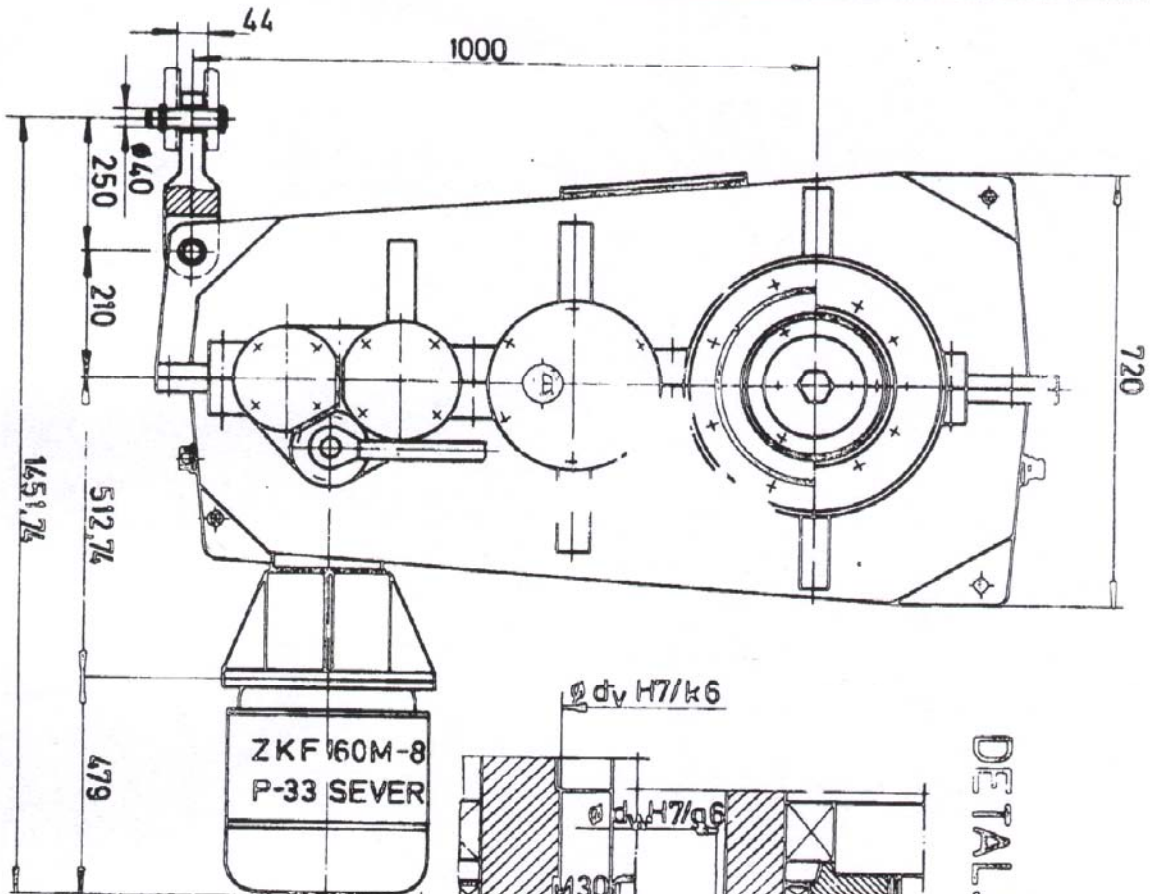
# REDUKTOR MREŠ - 860

Reg. broj

01541

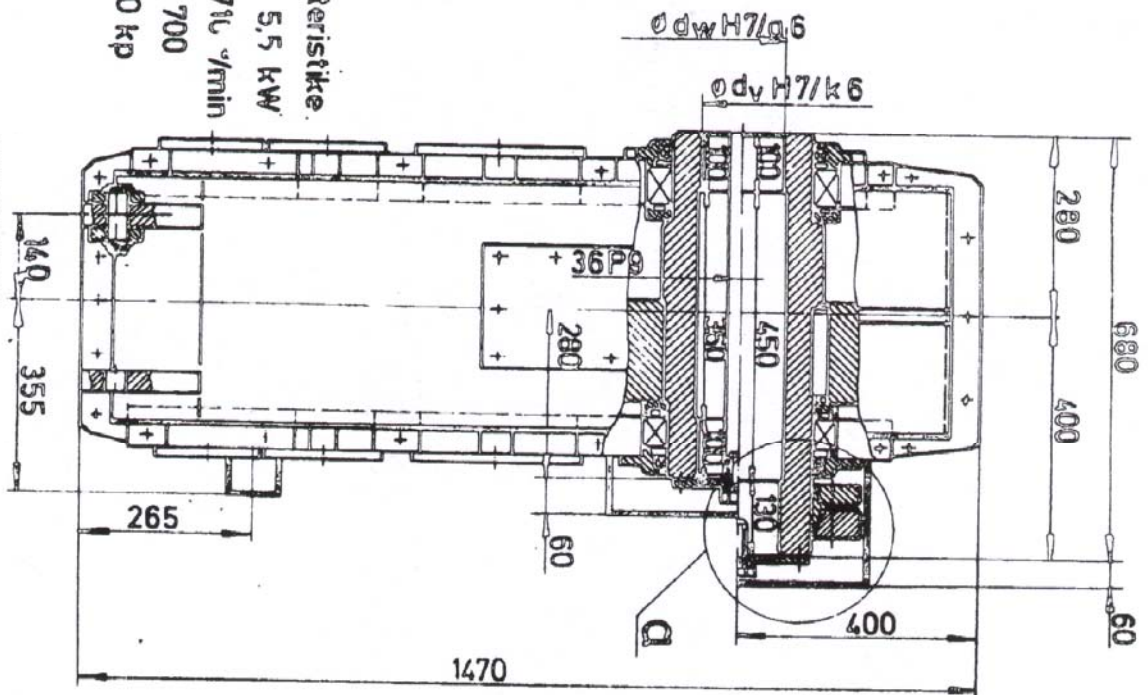
Uk. listova

List broj



DETALJ „a“

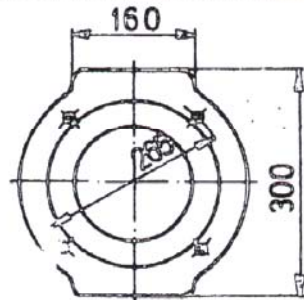
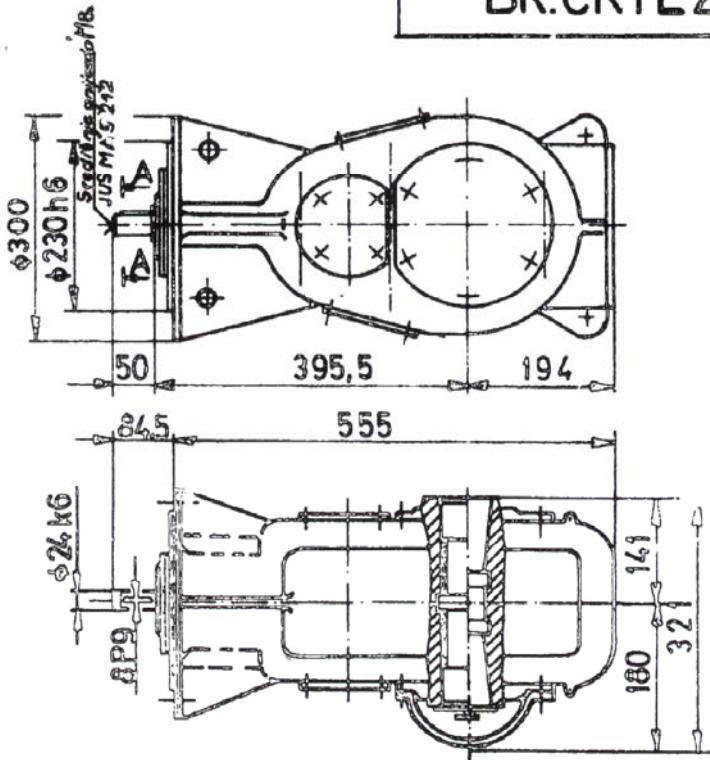
- Tehničke karakteristike**
- Snaga el. mot. 5,5 kW
  - Ulazni br. ob. 71c 1/min
  - Pren. odnos  $i = 700$
  - Težina  $G = 1700$  kp
- Izvedba vratila**
1.  $d_w = 170 H7$
  2.  $d_v = 140 H7$
  3.  $d_v = 140 H7$



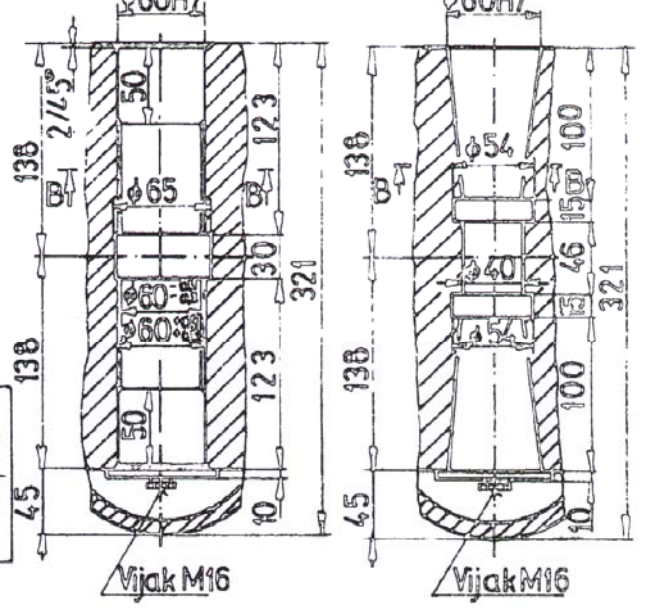
**NAPOMENA:**  
Izvedbe vratila „ $d_v$ “ su sa normalnim klinom prema JUS M.C2.060

Naziv: **REDUKTOR 2KPVL-1**  
**BR.CRTEŽA 110885**

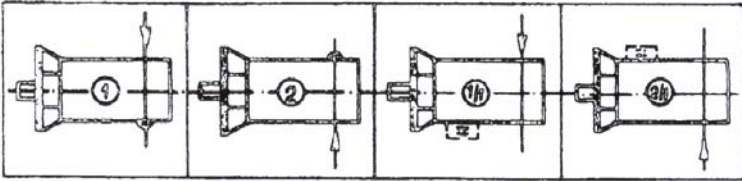
Reg. broj	
Uk. listova	List broj



Detalj šupljeg vratila cilindričnog i konusnog  $\phi 60H7$



Izvedba:



TEHNIČKE KARAKTERISTIKE

i	8	9	10	11,2	12,5	14	16	18	20	22,4	25	28	31,5
i <sub>1</sub>	2,8						5,6						
i <sub>2</sub>	2,8	3,15	3,55	4	4,5	5	2,8	3,15	3,55	4	4,5	5	5,6
z <sub>an</sub>	IZLAZNI BROJ OKRETAJA (min <sup>-1</sup> )												
1400	180	160	140	125	112	100	90	80	71	63	56	50	45
950	120	106	95	85	75	67	60	53	47,5	42	38	34	30
700	90	80	71	63	56	50	45	40	35,5	31,5	28	25	22,4
z <sub>an</sub>	IZLAZNA DOZVOLJENA SNAGA (kW)												
1400	14,5	13,6	13	12,5	11,5	11	10,5	10	9,5	9	8,5	8	7,5
950	11	10,5	10	9	8,5	8	7,5	7,3	7,1	6,5	6	5,6	5
700	9	8,5	8	7,5	7,3	7,1	6,7	6,3	5,8	5,5	5	4,5	4

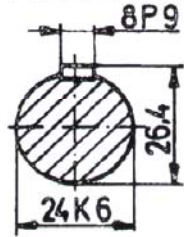
NAPOMENA:

- Oznaka Zuz izvedbe M1 2/1 znače zaustavljač (Uređaj protiv natražnog kretanja na uspon pri zaustavljanju)
- Broj crteža zaustavljača 25565, težina: 10kgW.
- Dinamički faktori već su obuhvaćeni snagama u tabeli
- Vrsta ulja REDUKTOL<sup>®</sup> M-120 MODRIČA viskozitet 91+95 mm<sup>2</sup>/s
- Kolicina ulja u reduktoru ~ 4l
- Step. iskoristenja  $\eta = 0,97$
- Težina reduktora bez zadrž. i ulja ~ 110 daN

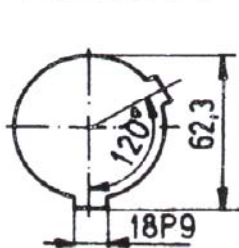
PODACI POTREBNI ZA NARUDŽBU

- Oznaka reduktora \_\_\_\_\_ 2KPVL -1
- Broj crteža \_\_\_\_\_ 110885
- Ulazni broj okretaja \_\_\_\_\_ \*/min
- Prenosni odnos \_\_\_\_\_
- Snaga \_\_\_\_\_ kW
- Izvedba \_\_\_\_\_

PRESJEK A-A

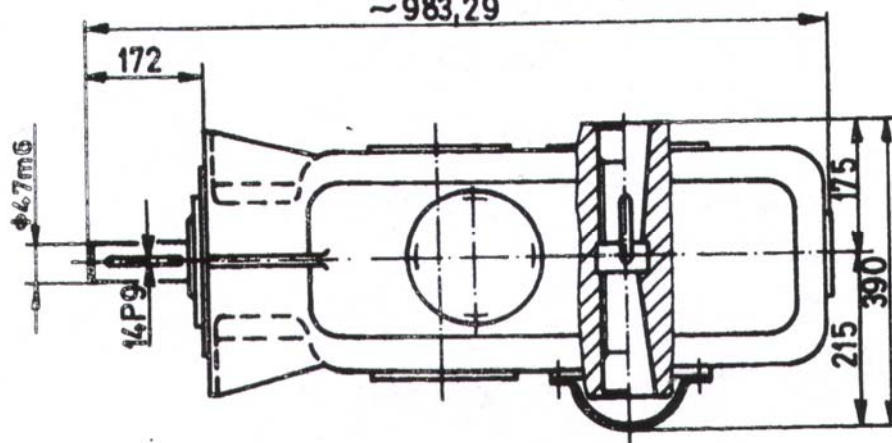
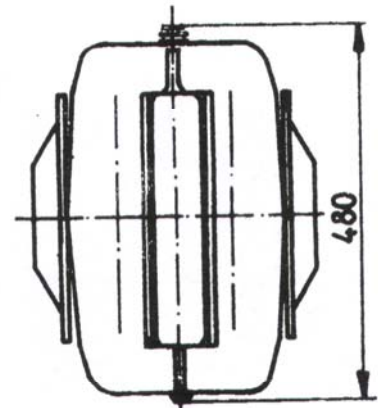
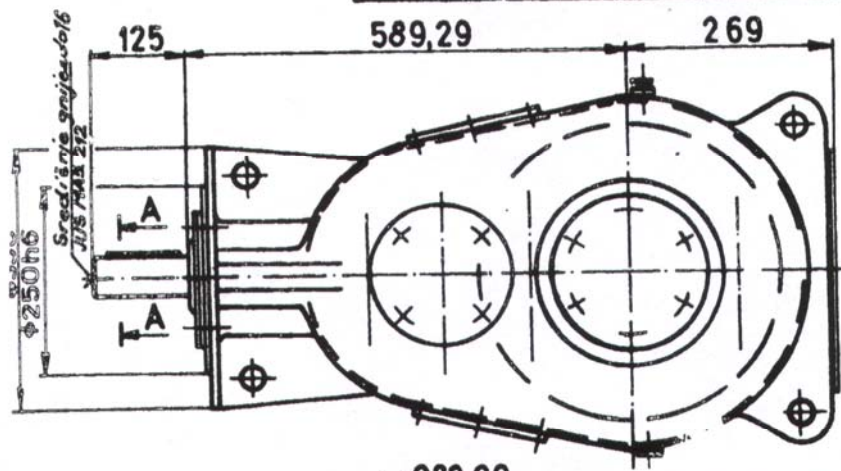


PRESJEK B-B

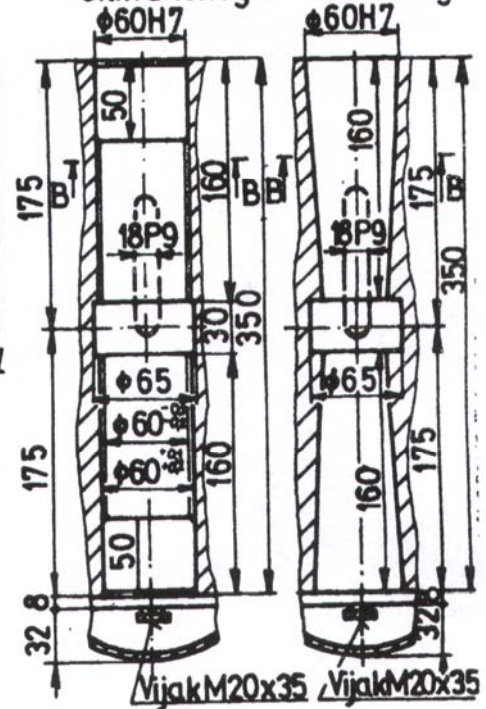


# REDUKTOR 2KPVL-3 BR. CRTEŽA 15276

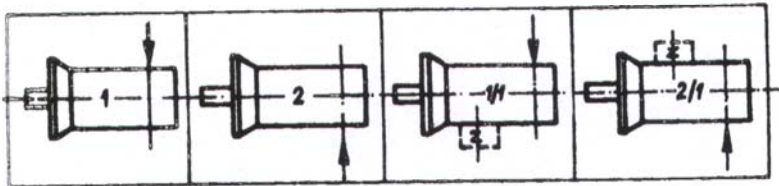
Uk. listova	List broj
-------------	-----------



Detalj šupljeg vratila cilindričnog konusnog



izvedbe:



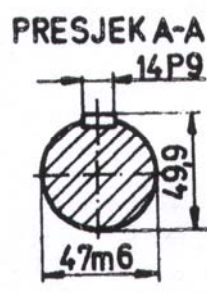
	8	9	10	11,2	12,5	14	16	18	20	22,4	25	28	31,5
$i_2$	6,14												
$Z_{am}$	IZLAZNI BROJ OKRETAJA (min <sup>-1</sup> )												
1450													47
950													31
700													23
$Z_{am}$	IZLAZNA DOZVOLJENA SNAGA (kW)												
1450													30
950													22
700													15

**NAPOMENA**

- Oznaka „Z“ uz izvedbe 1/1 i 2/1 znače zaustavljač.
- (Uređaj protiv natražnog kretanja na uspor pri zaustavljanju)
- Broj crteža zaustavljača 26565, tež. ~17,5 daN
- Dinamički faktori već su obuhvaćeni snagama u tabeli.
- Vrsta ulja: Reduktol M-120 MODRIČA, viskozifeta 91÷95 mm<sup>2</sup>/s.
- Količina ulja u reduktoru ~10l
- Stepen iskorištenja  $\eta = 0,97$
- Tež. reduktora bez zadržaca ulja 290 daN

**PODACI POTREBNI ZA NARUDŽBU**

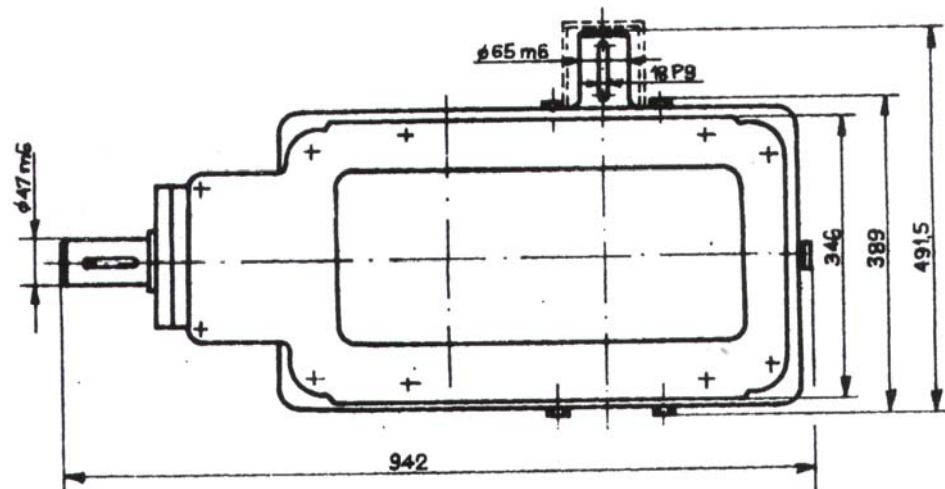
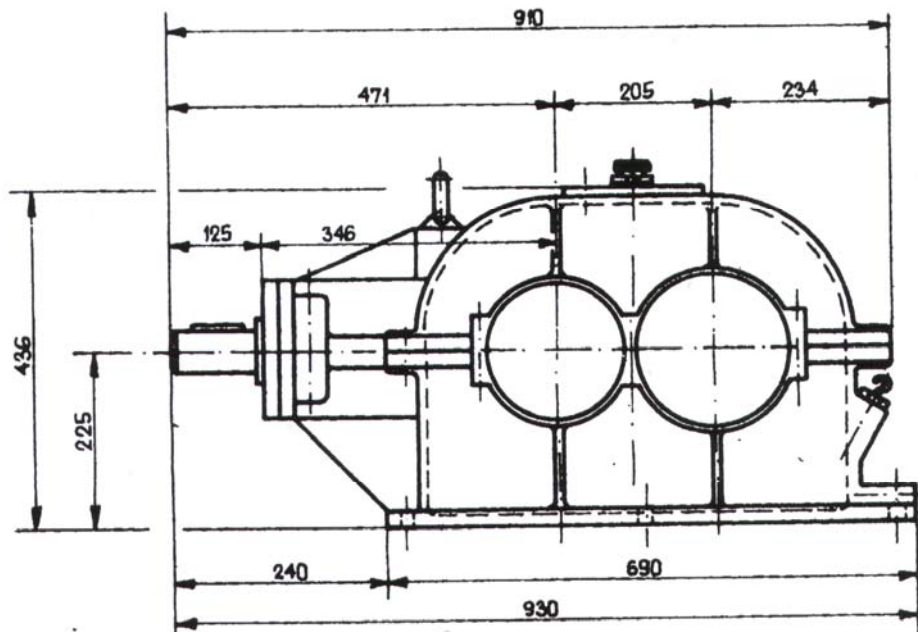
- Oznaka reduktora . . . 2KPVL-3
- Broj crteža . . . . . 15276
- Ulazni broj okretaja . . . %/min
- Prenosni odnos . . . . .
- Snaga . . . . . kW
- Izvedba . . . . .



# REDUKTOR 2 KČS

Uk. listova

List broj



## TEHNIČKI PODACI

Snaga 17 kW  
 Prenosni odnos  $i = 20,85$   
 Ulazni broj obrtaja 1400 min<sup>-1</sup>  
 Izlazni broj obrtaja

## PODACI POTREBNI ZA NARUDŽBU

-Oznaka reduktora 2 KČS  
 Broj crteža 11315  
 Izvedba

## OSTALI PODACI

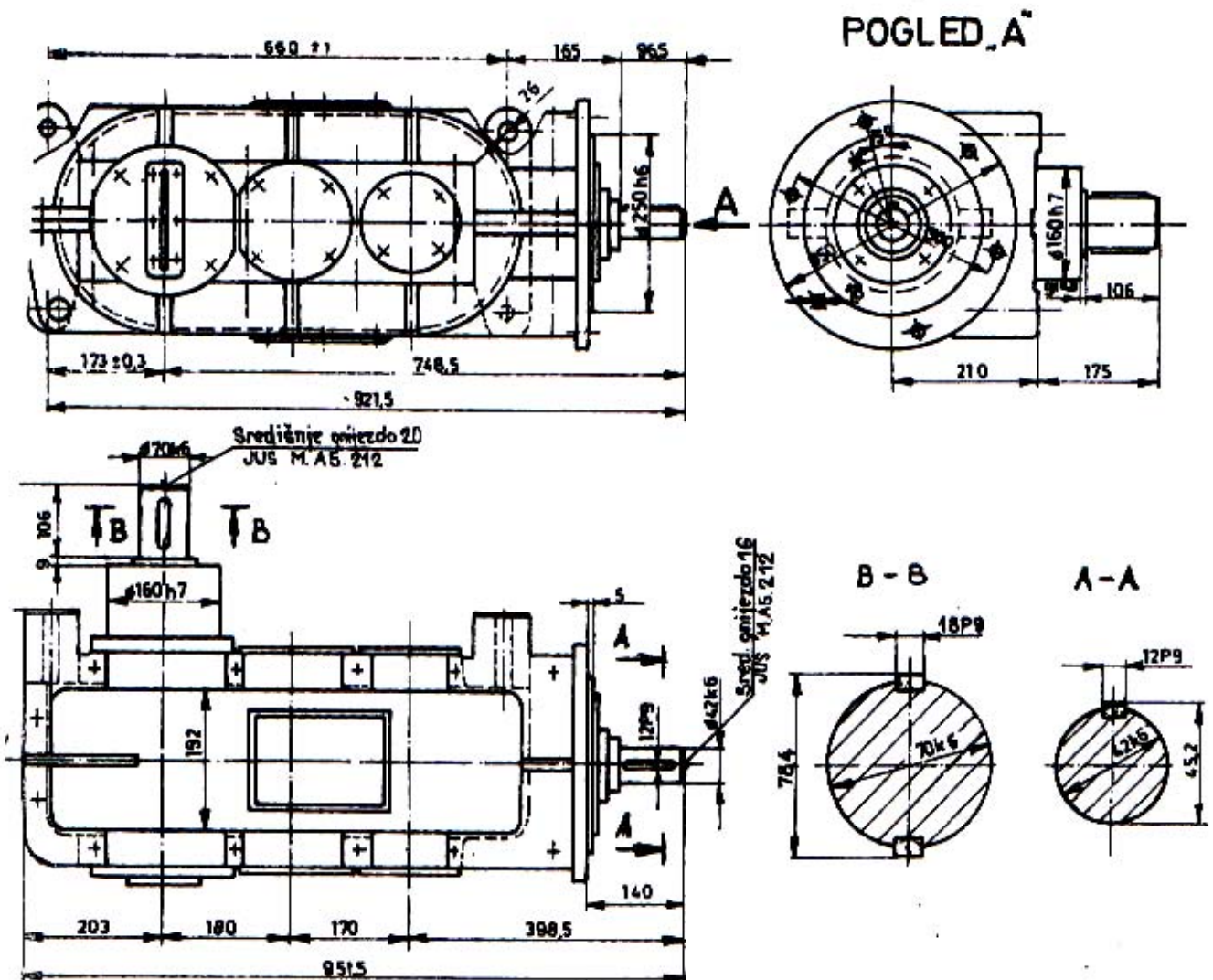
Težina reduktora (bez ulja) 270 kg  
 Količina ulja 11 l  
 Stepen djelov.

# REDUKTOR 3KPP-475

Br. crteža 16844

Uk. lista

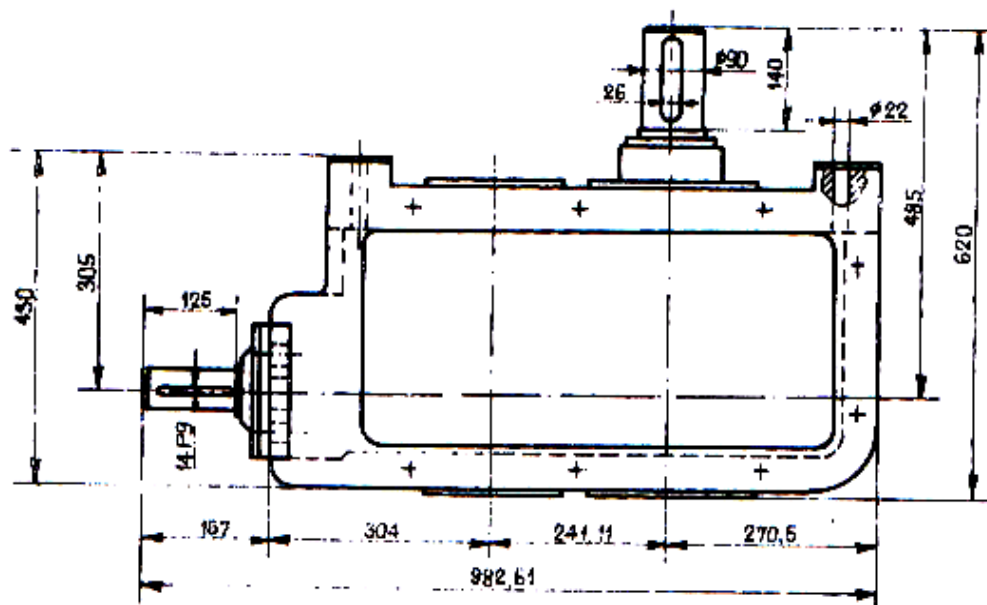
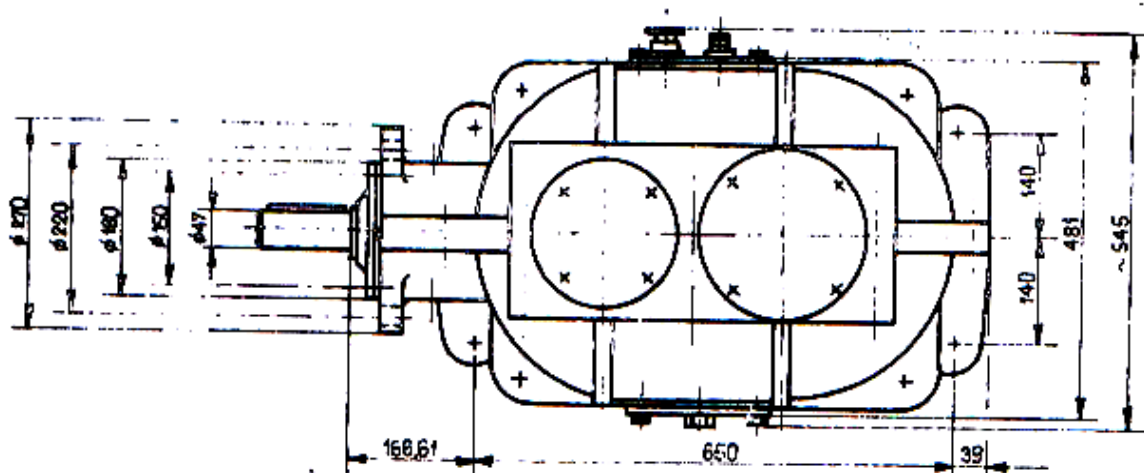
List broj



## Tb.- Tehnički podaci za reduktor

Red. broj	P O D A T A K			
	Naziv	Oznaka	Dimenz	Br.vrijednost
1	Izlazna snaga	N	kW	22
2	Ulazni broj okretaja	n	°/min	1400
3	Prenosni odnos	i	—	29,6
4	Izvedba	—	—	—
5	Težina	G	kp	338
6	Oznaka tipa	3KPP-475		
7	Proizvođač	TTU- Tuzla		





TEHNIČKI PODACI

- Snaga	30 kW
- Prenosni odnos	$i = 30,3$
- Ulazni broj obrtaja	1450
- Izlazni broj obrtaja	46

PODACI POTREBNI ZA NARUDŽBU

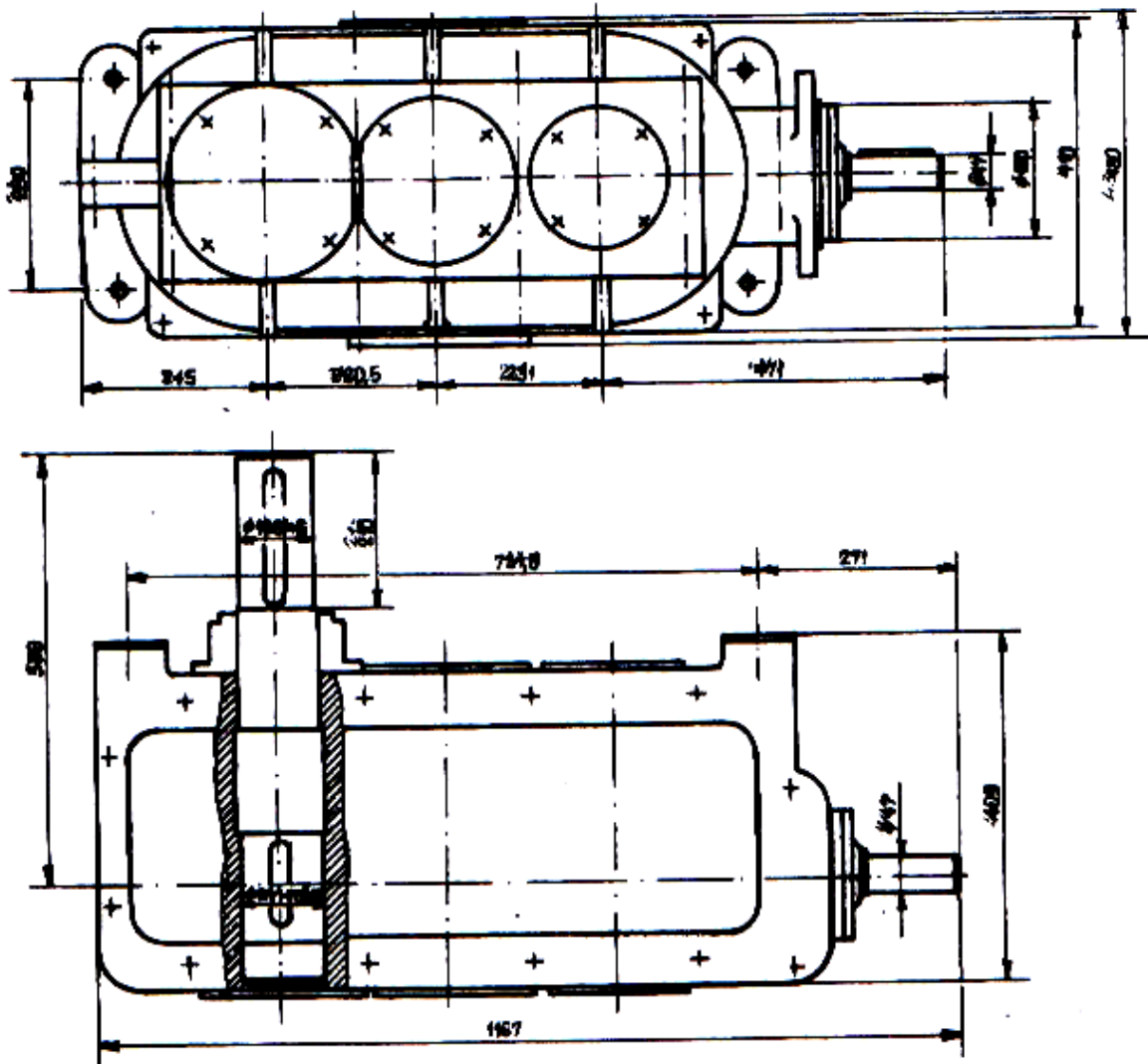
- Oznaka reduktora	<u>2Ksp-2</u>
- Broj crteža	<u>16334</u>
- Izvedba	_____

OSTALI PODACI

- Težina reduktora (bez ulja)	401
- Količina ulja	_____
- Stepen djelov.	0,92



Naziv <b>REDUKTOR TSP - A<sub>1</sub></b>	Reg. broj		
	Uk. listova	List broj	



**TEHNIČKI PODACI**

Snaga 37 kW  
 Prenosni odnos  $i = 38,7$   
 Ulazni broj obrtaja 1450 min<sup>-1</sup>  
 Izlazni broj obrtaja

**PODACI POTREBNI ZA NARUDŽBU**

Oznaka reduktora TSP - A<sub>1</sub>  
 Broj crteža 10461  
 Izvedba

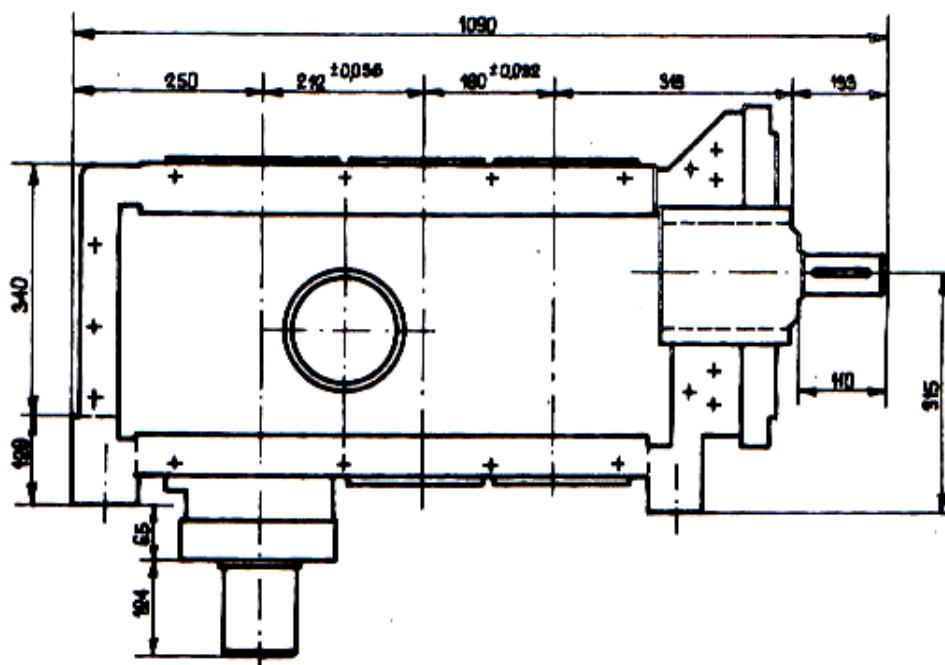
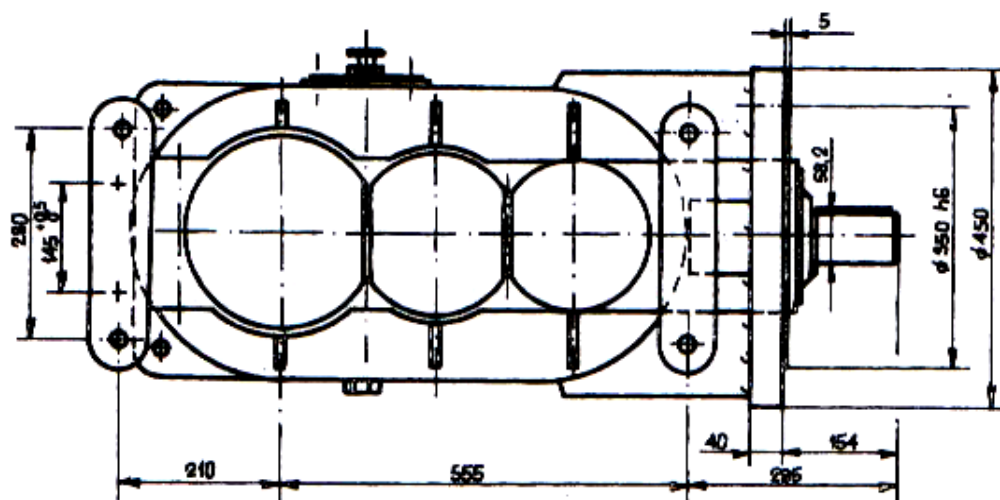
**OSTALI PODACI**

Težina reduktora (bez ulja) 656,8 kg  
 Količina ulja 13,5 l  
 Stepenn djelov. 0,88

# REDUKTOR 3KPP-4/2

Uk. listova

List broj



## TEHNIČKI PODACI

Snaga	<u>42 kW</u>
Prenosni odnos	<u>i = 40</u>
Ulazni broj obrtaja	<u>1450/min</u>
Izlazni broj obrtaja	<u>36 /min</u>

## PODACI POTREBNI ZA NARUDŽBU

Oznaka reduktora	<u>3KPP 4/2</u>
Broj crteža	<u>02162</u>
Izvedba	<u>          </u>

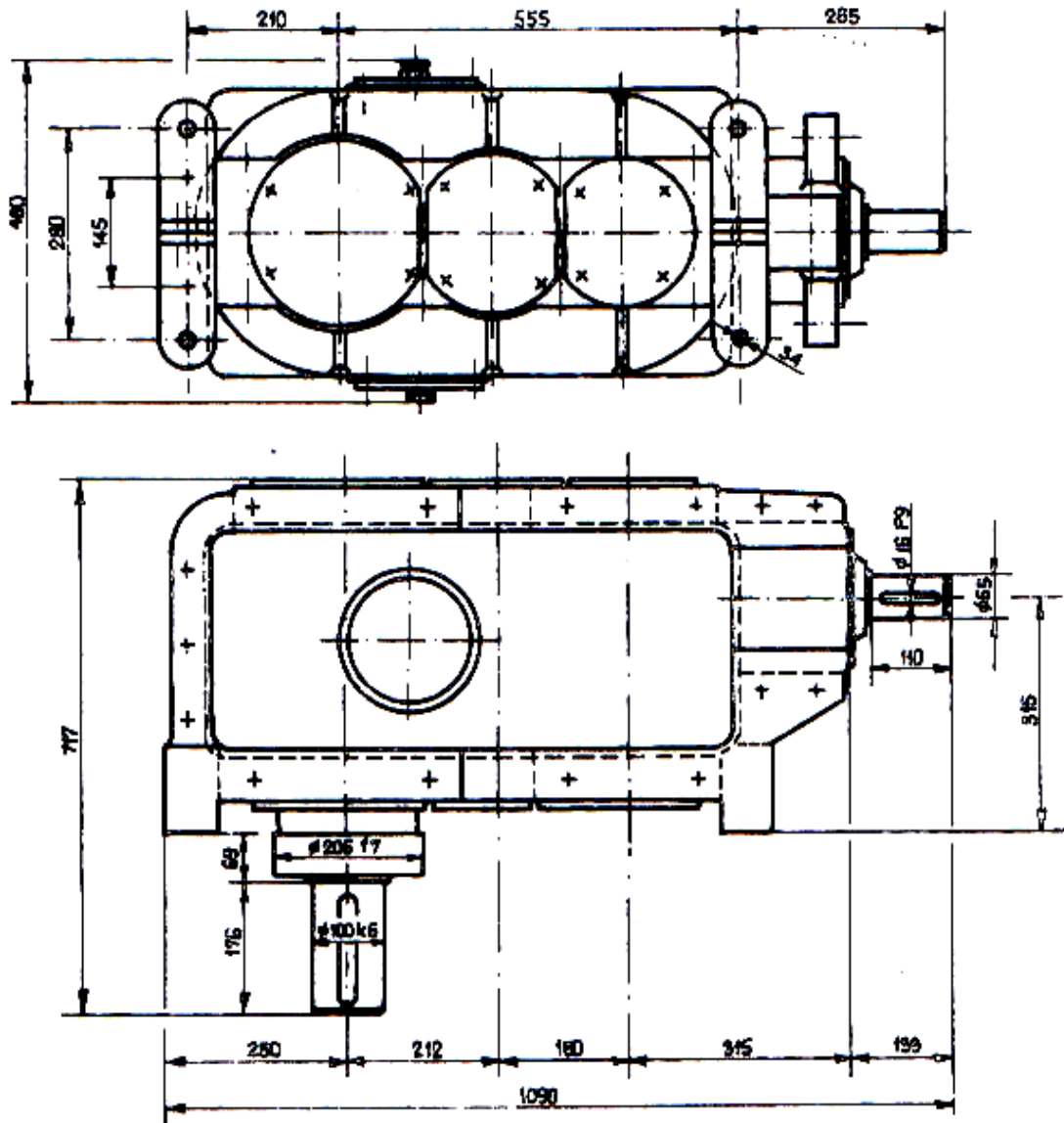
## OSTALI PODACI

Težina reduktora (bez ulja)	<u>609,03 kg</u>
Količina ulja	<u>          </u>
Stepen djelov.	<u>0,89</u>

# REDUKTOR 3KPP-4/1

Uk. listova

List broj



## TEHNIČKI PODACI

- Snaga
- Prenosni odnos
- Ulazni broj obrtaja
- Izlazni broj obrtaja

## PODACI POTREBNI ZA NARUDŽBU

42 kW	- Oznaka reduktora	3KPP-4/1
40	- Broj crteža	15909
1450 <sup>o</sup> /min.	- Izvedba	
36 <sup>o</sup> /min.		

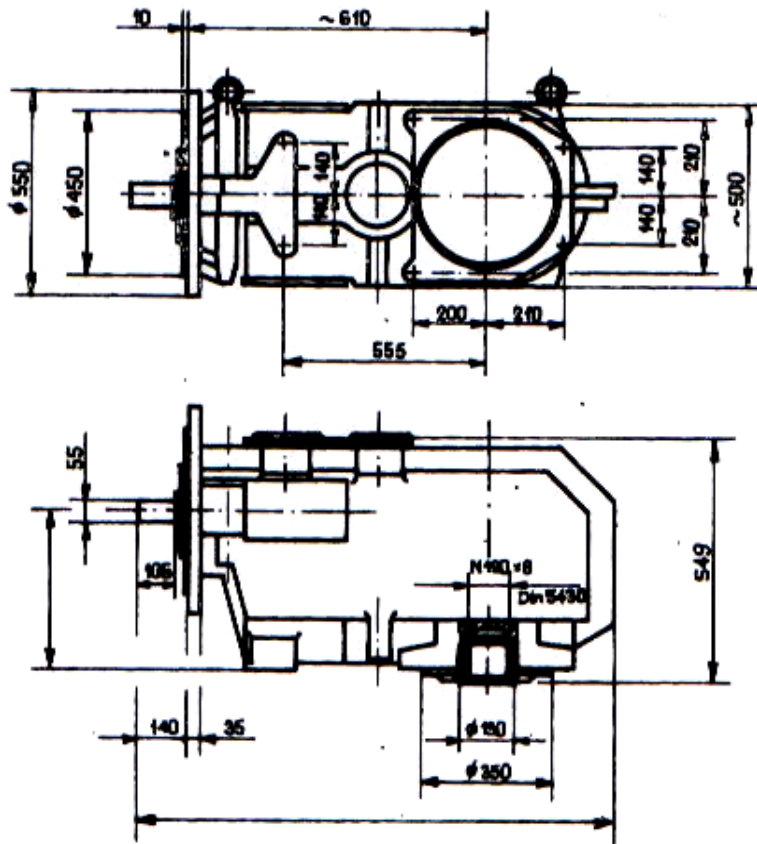
## OSTALI PODACI

- Težina reduktora (bez ulja)	585,717
- Količina ulja	
Stepen djelov.	0,88

# REDUKTOR NKCP-450

Uk. listova

List broj



## TEHNIČKI PODACI

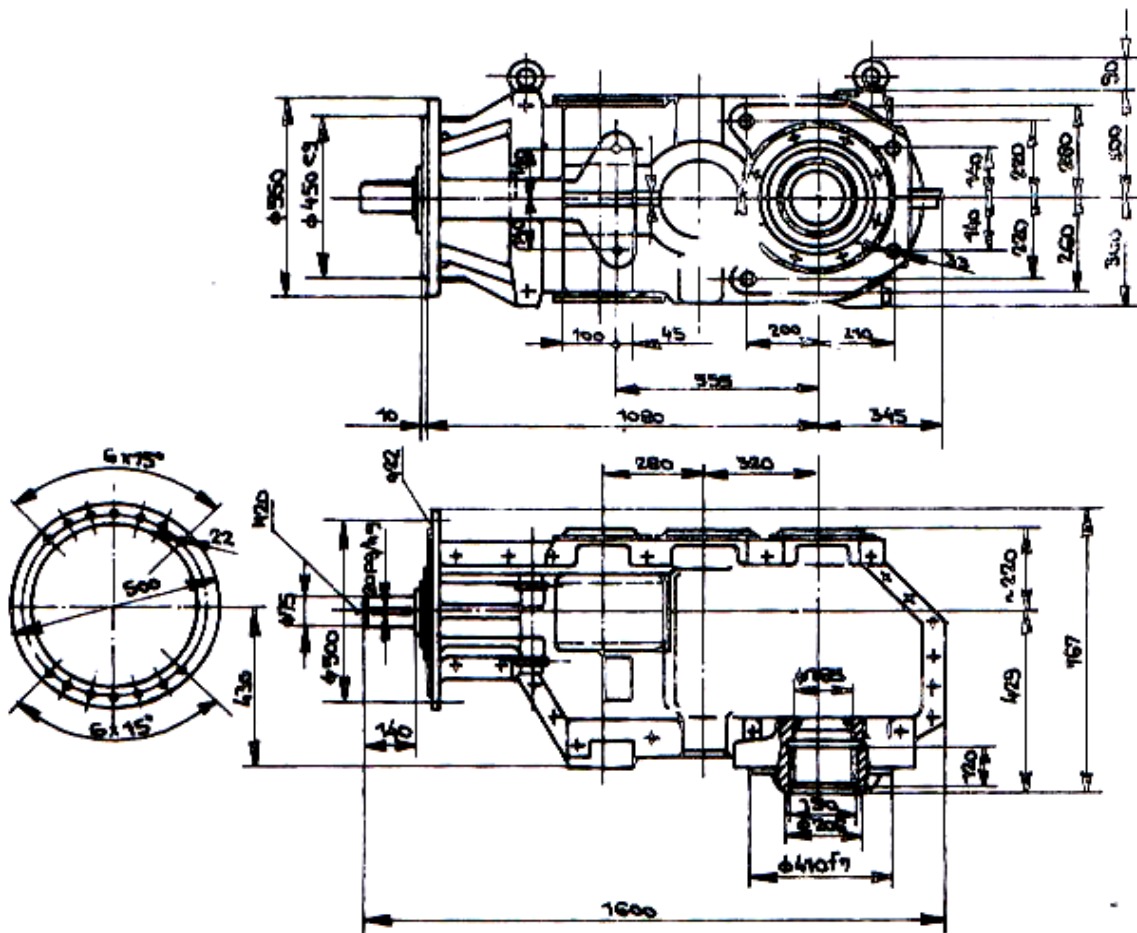
- Snaga	<u>62 kW</u>
- Prenosni odnos	<u>33,68%</u>
- Ulazni br. obrtaja	<u>1480 min<sup>-1</sup></u>
- Izlazni br. obrtaja	<u>44</u>

## PODACI POTREBNI ZA NARUDŽBU

- Oznaka reduktora	<u>NKCP-450</u>
- Broj crteža	<u>02068</u>
- Izvedba	

## OSTALI PODACI

- Težina reduktora (bez ulja)	<u>780 kg</u>
- Količina ulja	<u></u>
- Stepen djelov.	<u>0,88</u>



## TEHNIČKI PODACI

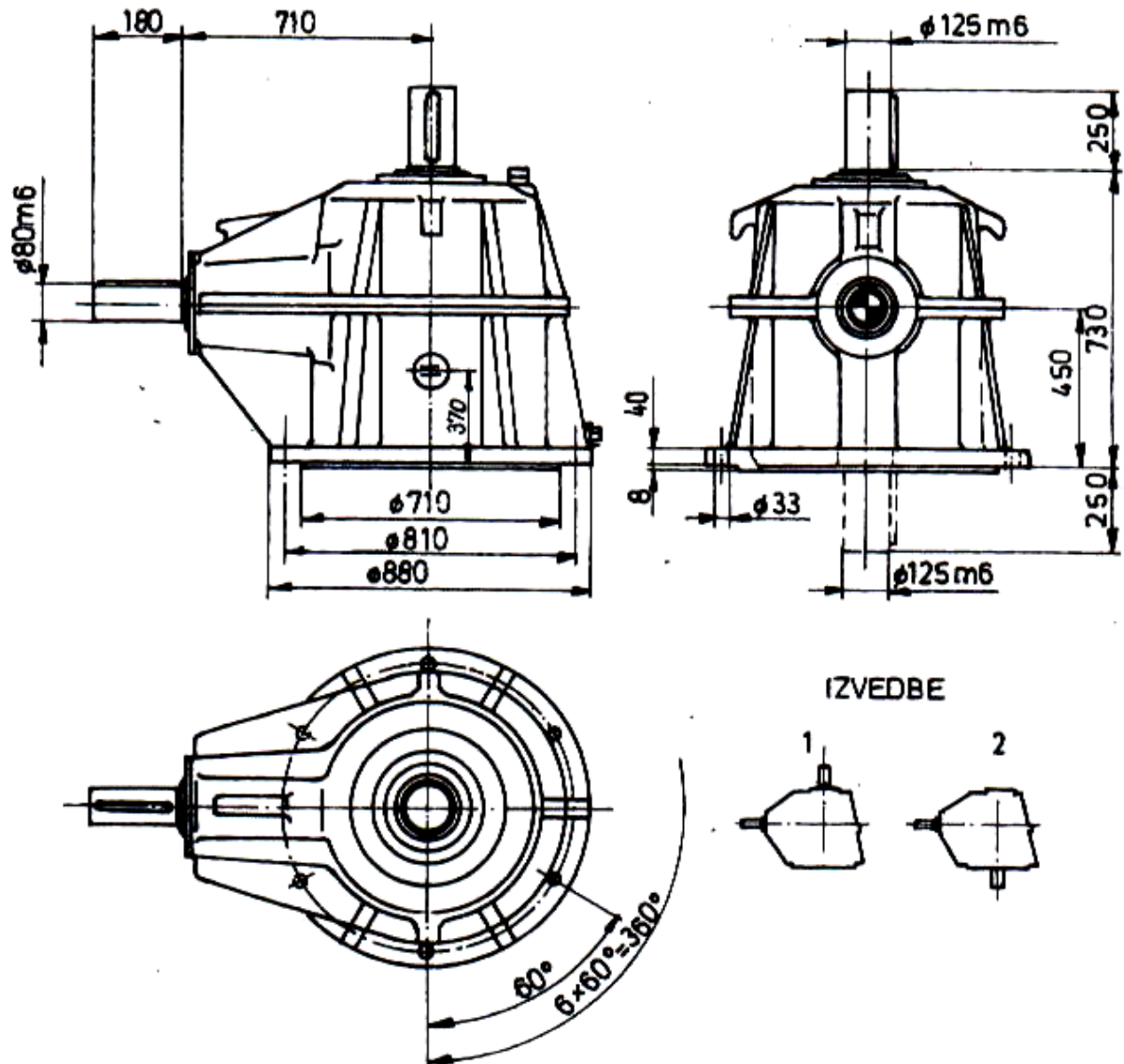
- Snaga ..... 132 kW
- Prenosni odnos ..... 40
- Ulazni broj obrtaja .....  $1470 \text{ min}^{-1}$
- Izlazni broj obrtaja .....  $37 \text{ min}^{-1}$

## PODACI POTREBNI ZA NARUDŽBU

- Oznaka reduktora NKCP 600
- Broj crteža 02050
- Izvedba

## OSTALI PODACI

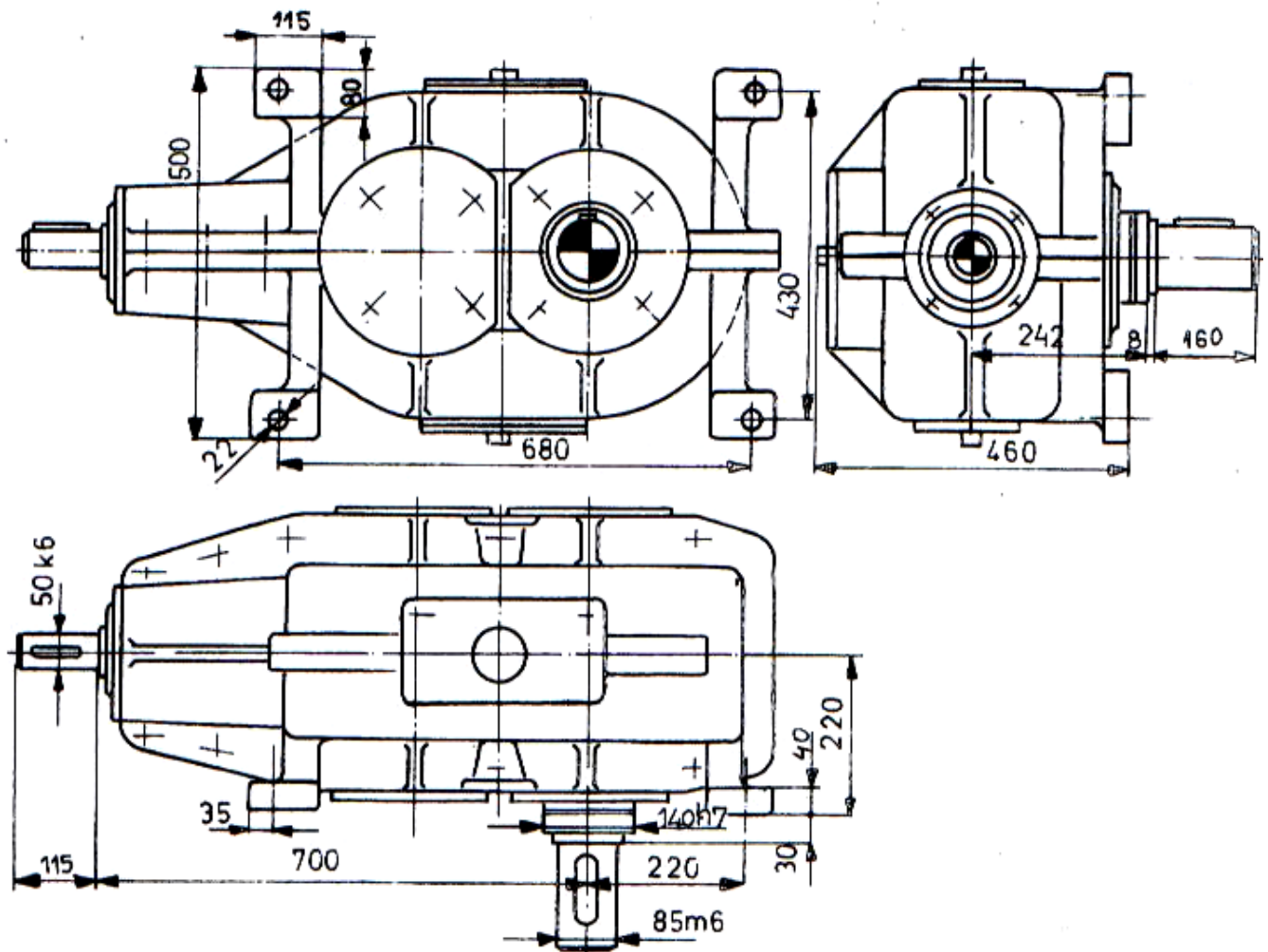
- Težina ..... 1600 kg
- Količina ulja .....
- Step en djelov. .... 0,88



### TEHNIČKE KARAKTERISTIKE

Nominalna snaga	: 140 kW	- pri trajnom pogonu.
Ulazni broj obrtaja	: 985 $^\circ$ /min.	
Prenosni odnos	: 5,67	
Izlazni broj obrtaja	: 174 $^\circ$ /min	
Maksimalna snaga	: 27Nnom	- pri startanju.
Osno opterećenje izlaz. vratila	: 14500 N.	
Radialno opterećenje izl. vratila	: 1500 N.	
Težina redukt. (bez ulja)	: ~ 1180 kg.	
Kolicina ulja	: ~ 85 l	





## Tehničke karakteristike

Tip	Snaga KS	Ulazni br. okr./min	Prenosni odnos	Težina
NKBP-450	56	1450	12,5	420

- Klinovi prema JUSM. C2.060
- Snaga reduktora odabrana prema vrsti i trajanju pogona
- Zadržavamo pravo na eventualne izmjene u pogledu gabarita

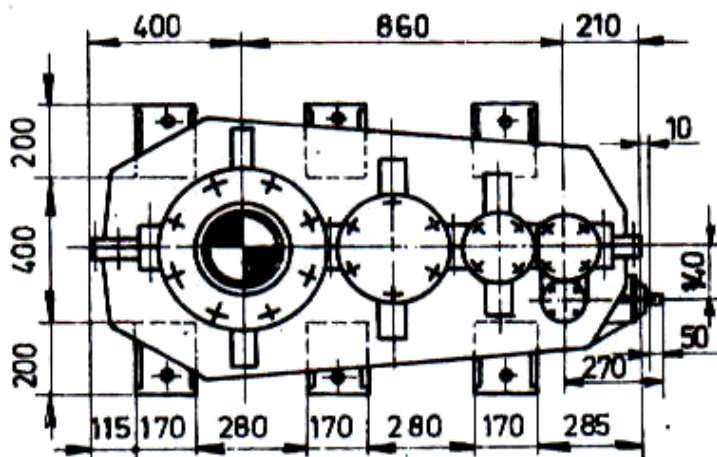
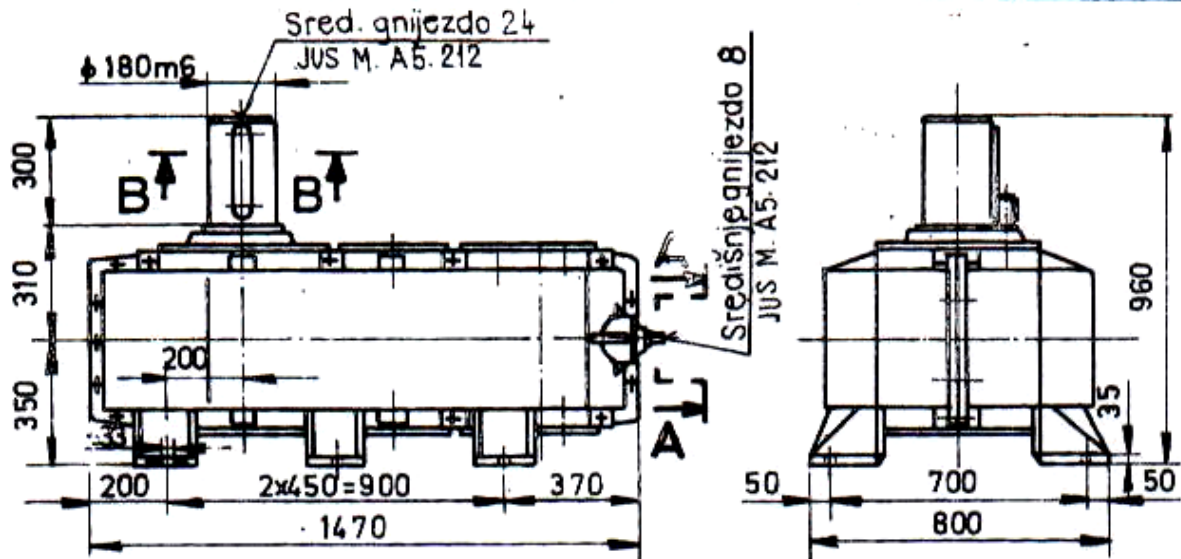
# REDUKTOR NKC V 1090

Br. crt. 01928

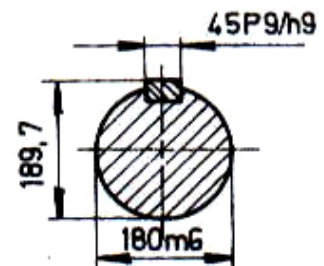
MS 0649

Uk. listova

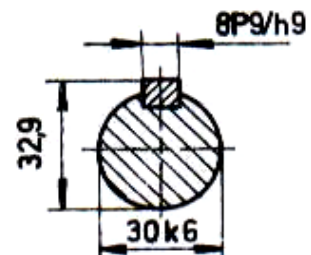
List broj



## PRESJEK B-B



## PRESJEK A-A



### TEHNIČKE KARAKTERISTIKE:

- Izlazna snaga 7(kW)
- Ulazni broj okretaja 945<sup>o</sup>/min)
- Prenosni odnos 526,34 (525)
- Izlazni broj okretaja 1,79<sup>o</sup>/min)
- Masa (bez ulja) 1850 kg.
- Ulje: - Vrsta: Reduktol M120-RN-Modriča
- Viskozitet: (91÷95) 10<sup>-6</sup> m<sup>2</sup> /s
- Količina ~ 125 (L)
- Stepen iskorištenja:  $\eta \approx 0,95$

NAZIV

# REDUKTOR NKCV-645

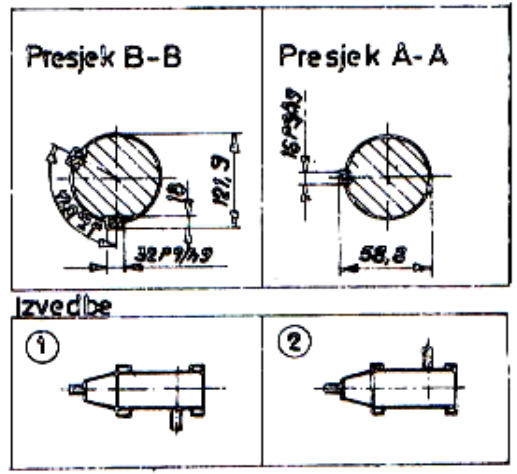
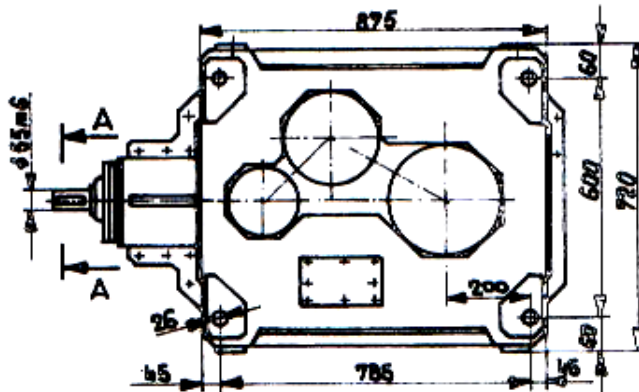
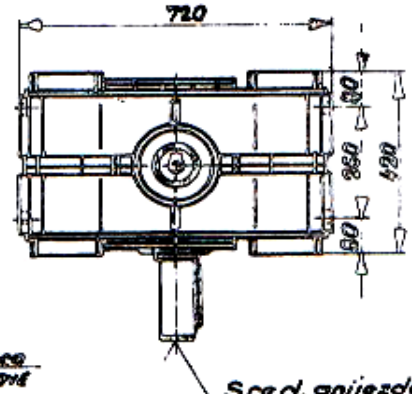
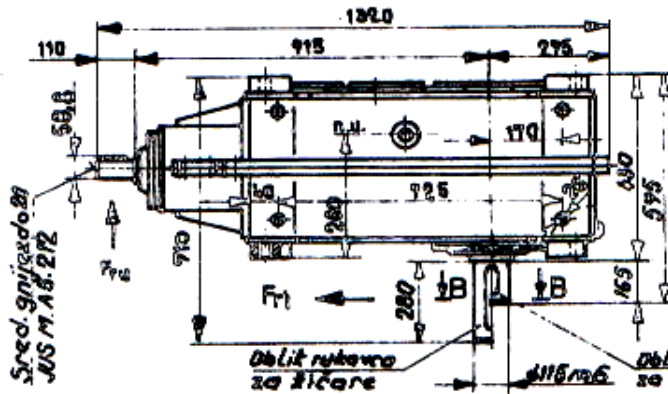
crtež broj 01999

reg. broj

MS-0697

Uk. listova

List broj



## TEHNIČKE KARAKTERISTIKE

Redni broj	P O D A T A K					
	Na z i v	Oznaka	Dimenz.	ZA SKI LIFTOVE	ZA ŽIČARE	
				Brojčana vrijed.		
1	Dozvoljena instalirana snaga	P	kW	75	30	
2	Prenosni odnos	i	-	31,34	=	
3	Broj okretaja	Ulazni	$n_1$	$\text{min}^{-1}$	1289	575,4
4		Izlazni	$n_2$	$\text{min}^{-1}$	41	18,36
5	Prenosni odnos remenog prenosa na ulazu		$i_r$	-	1,125	1,26
6			$d_{wa}/d_{wg}$	-	280/250	280/224
7	Dozvoljena radijalna sila	na rukav. ulaz. vratila	$F_{ru}$	dN	850	=
8		na rukav. izl. vratila	$F_{ri}$	dN	6000	=
9	Dozvoljeni torzioni moment	na ulaz. vratilu	$M_{tu}$	dNm	56	=
10		na izlaz. vratilu	$M_{ti}$	dNm	1740	=
11	ulje	količina	-	l	75	=
12		Ostali podaci	Reduktal super 62658 ( $\text{mm}^2/\text{s}$ ) na 40°C			
13	Ramenski prenos	58P x 2000 LW, 6 kam.				
14	Masa (bez ulja)	-	kg	~ 715		

Naziv

REDUKTOR NKBV-415

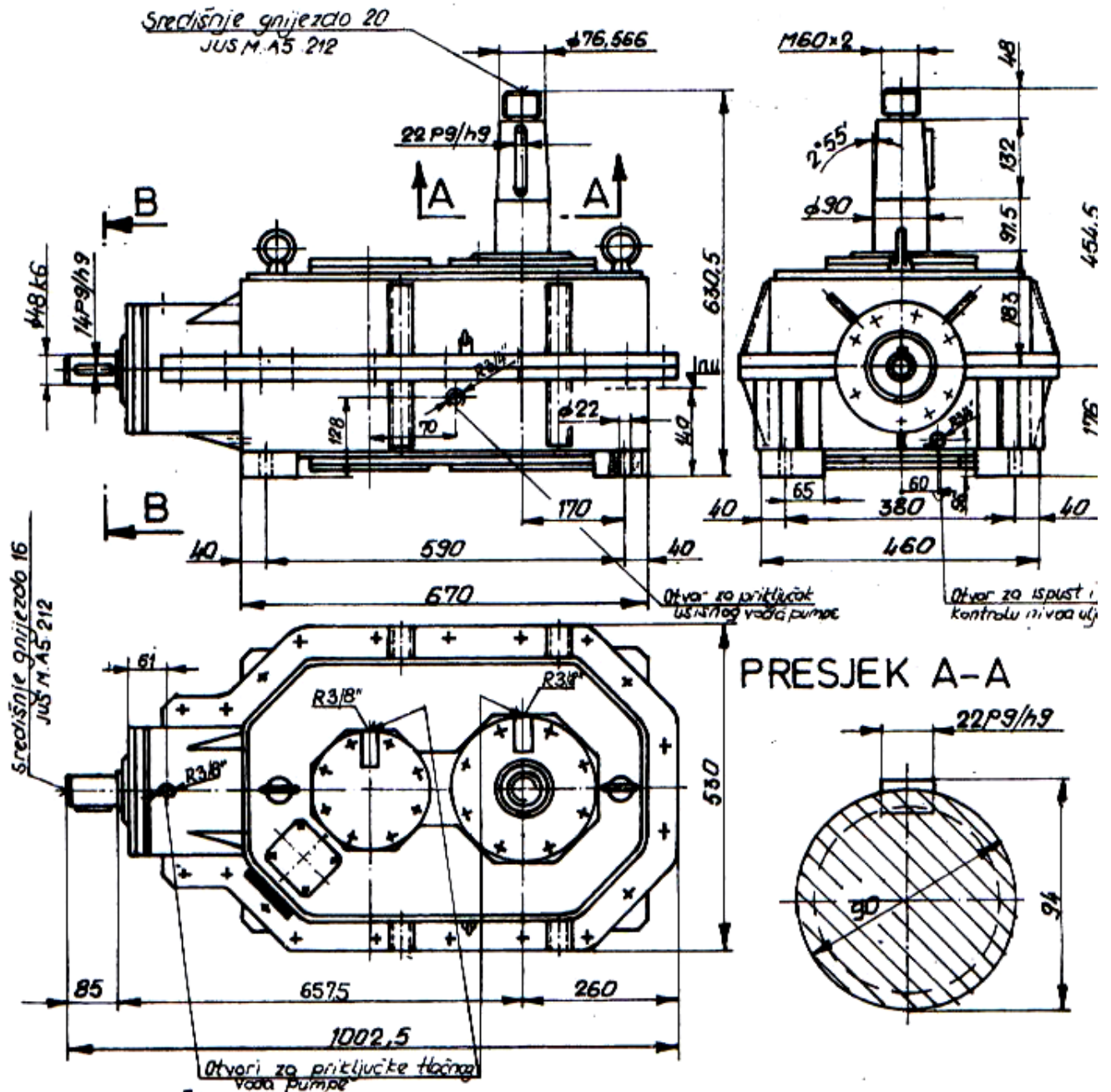
Br. crt. 02167

Reg. broj

MS-0846

Uk. listova

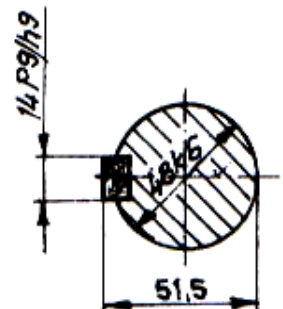
List broj



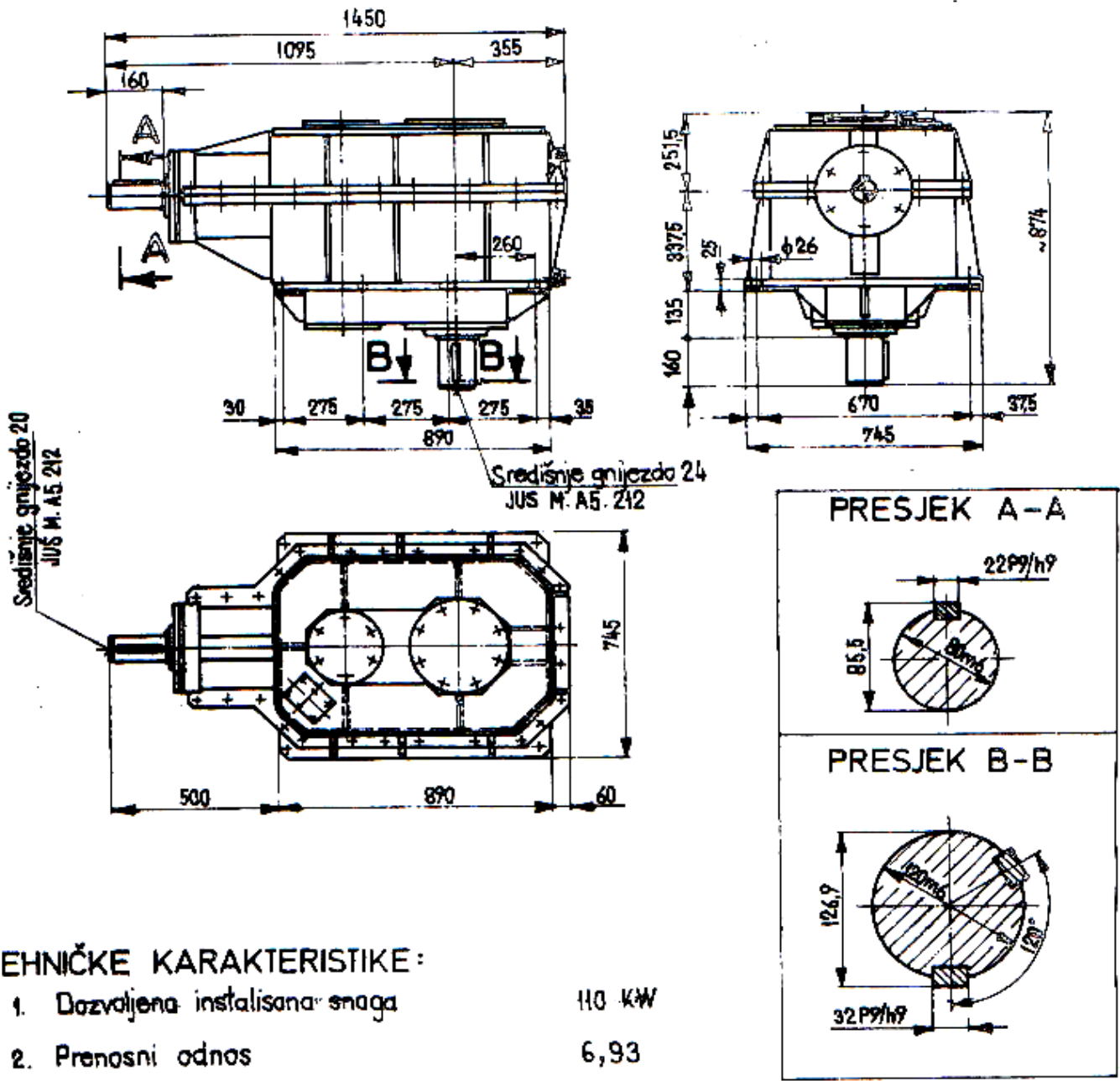
## TEHNIČKE KARAKTERISTIKE

P O D A T A K				
Red. broj	Naziv	Oznaka	Dimen.	Br. vrijed.
1	Snaga	N	kW	55
2	Ulazni br. okretaja	n <sub>ul</sub>	°/min	1450
3	Izlazni broj okretaja	n <sub>izl</sub>	°/min	207
4	Prenosni odnos	i	-	7
5	Masa bez ulja	-	kg	360
6	Ulje	vrsta	Reduktol M-120 Modriča	
7		viskozitet kod 50°	mm <sup>2</sup> /s	91:95
8		količina	L	15
9	Pogonski stroj	Elektromotor		
10	Pogonjeni stroj	Ventilator		

## PRE SJEK B-B



Naziv: <b>REDUKTOR KBV 560</b> Br crt. 02069	Reg. broj		
	<b>MS</b>	<b>07</b>	<b>94</b>
	Uk. listova	List broj	



**TEHNIČKE KARAKTERISTIKE:**

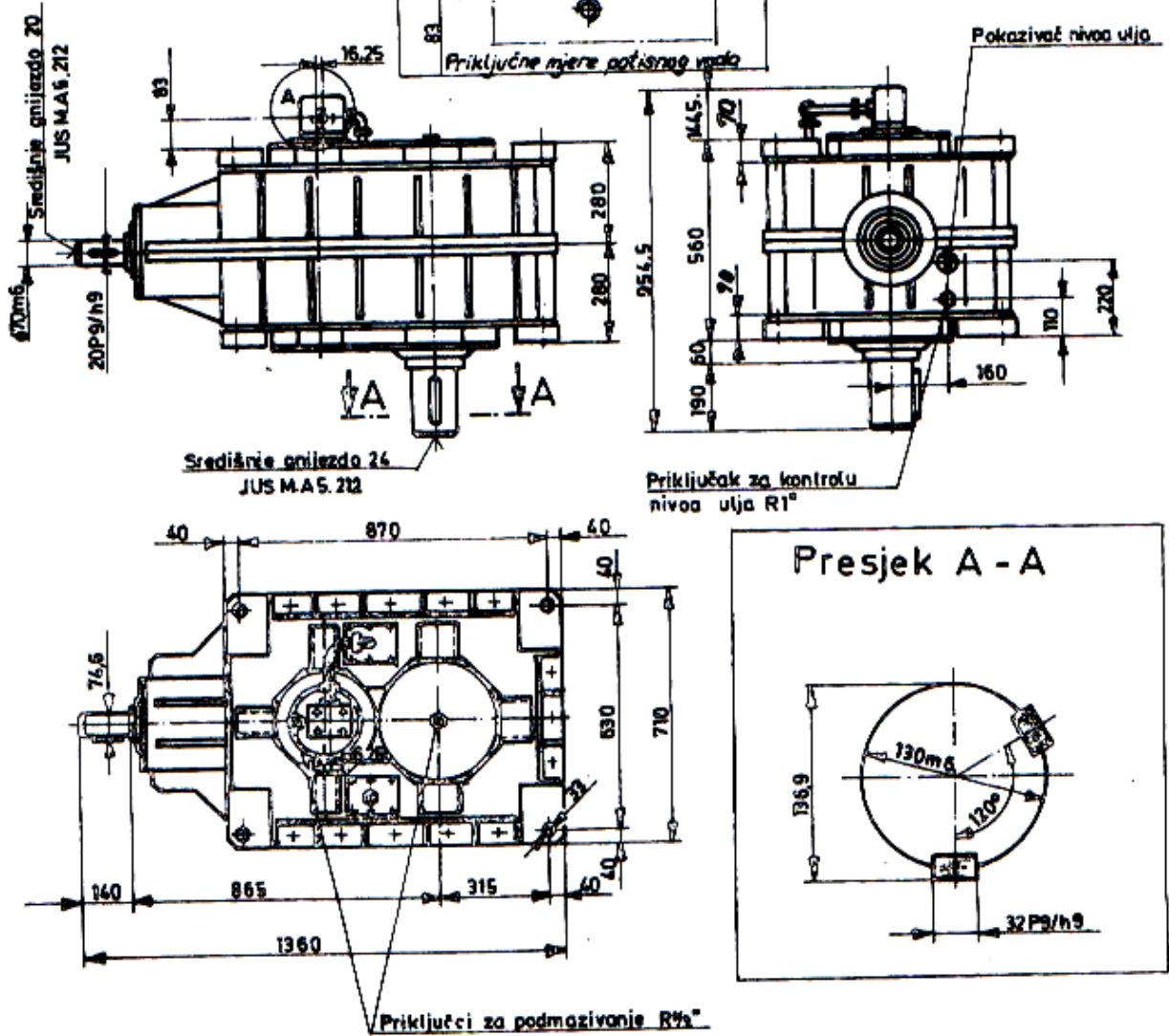
1. Dozvoljena instalisana snaga 110 kW
2. Prenosni odnos 6,93
3. Ulazni broj okretaja 740°/min
4. Izlazni broj okretaja 107°/min.
5. Masa reduktora bez ulja G = 1167 kg
6. Ulje:
  - Narudžbena oznaka - Reduktor M-120
  - Rafinerija - Modriča
  - Količina punjenja - 98 l

# REDUKTOR KNBV -320

MS-0879

Uk. listova 1 List broj 1

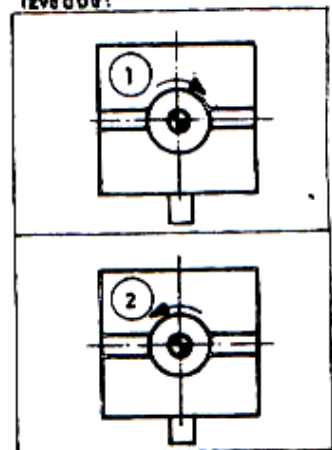
## DETALJ A



## Tehnički podaci

Red. broj	PO D A T A K			
	Naziv	Oznaka	Dimenz.	Br.vrijedn.
1	Snaga	N	kW	220
2	Mlazni broj okretaja	$\Pi_{ul}$	$^{\circ}/\text{min}$	1485
3	Izlazni broj okretaja	$\Pi_{izl}$	$^{\circ}/\text{min}$	1485
4	Prenosni odnos	i	-	10
5	vrata	Reduktor Super-629 Modriča		
6	Ulje	viskozitet kod 40°C	$\text{mm}^2/\text{s}$	150
7		količina	l	48
8	Masa reduktora bez ulja	G	kg	

Izvedbe:



### NAPOMENA:

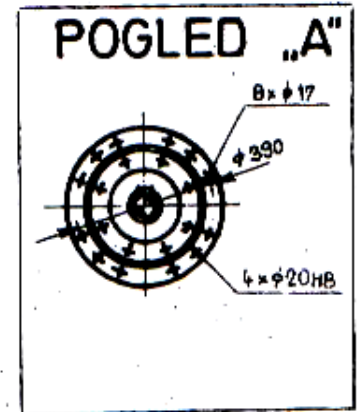
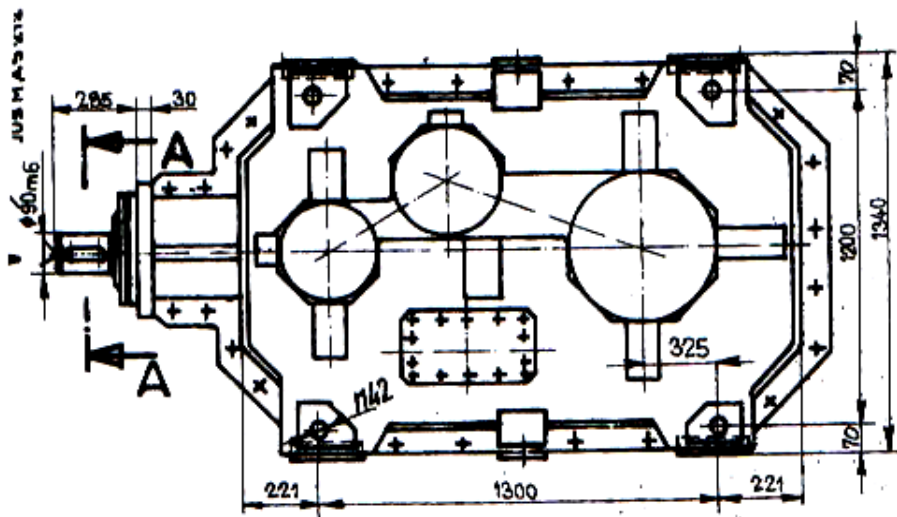
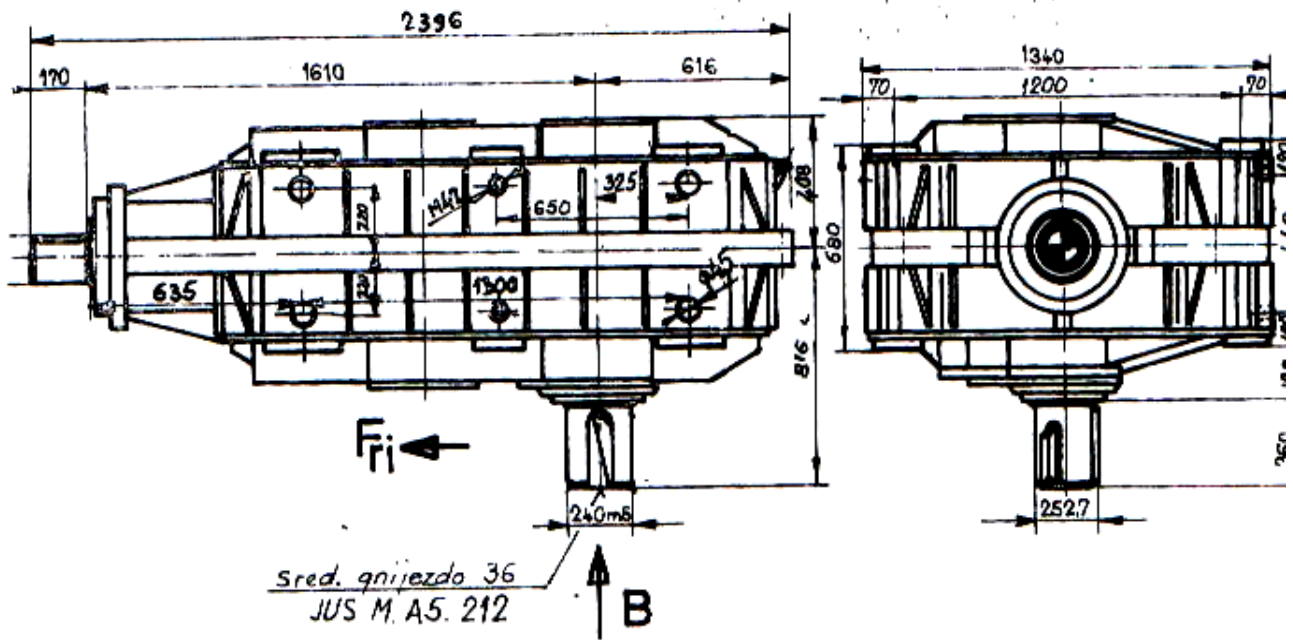
- Svi dinamički faktori za izbor reduktora su uzeti u obzir sa datom snagom.
- Ulje iz reduktora potrebno je voditi na hladnjak kapaciteta  $Q=25000 \text{ kJ/K}$ , protoka ulja  $Q_u=18 \text{ l/min}$ , protoka vode  $Q_v=1000 \text{ l/h}$ , pritiska  $p_g=8 \text{ bar}$ .

Naziv:  
**REDUKTOR NKC V-1280**  
 br. crteža 02079

MS-0808

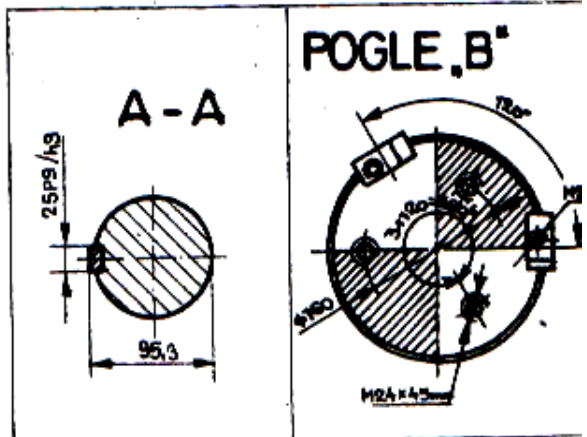
Ukr. lista

List broj



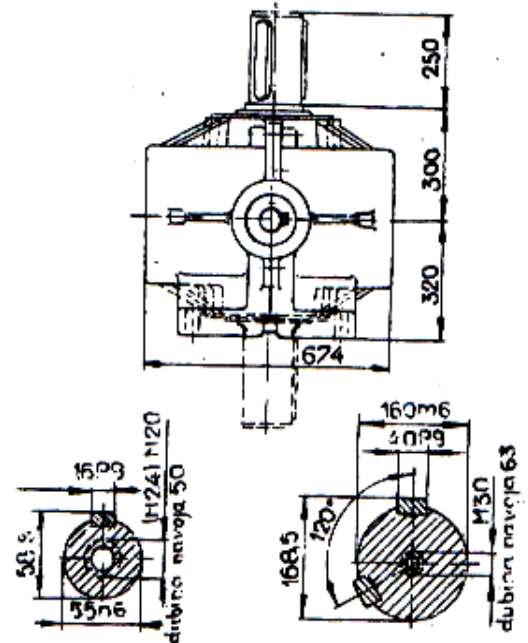
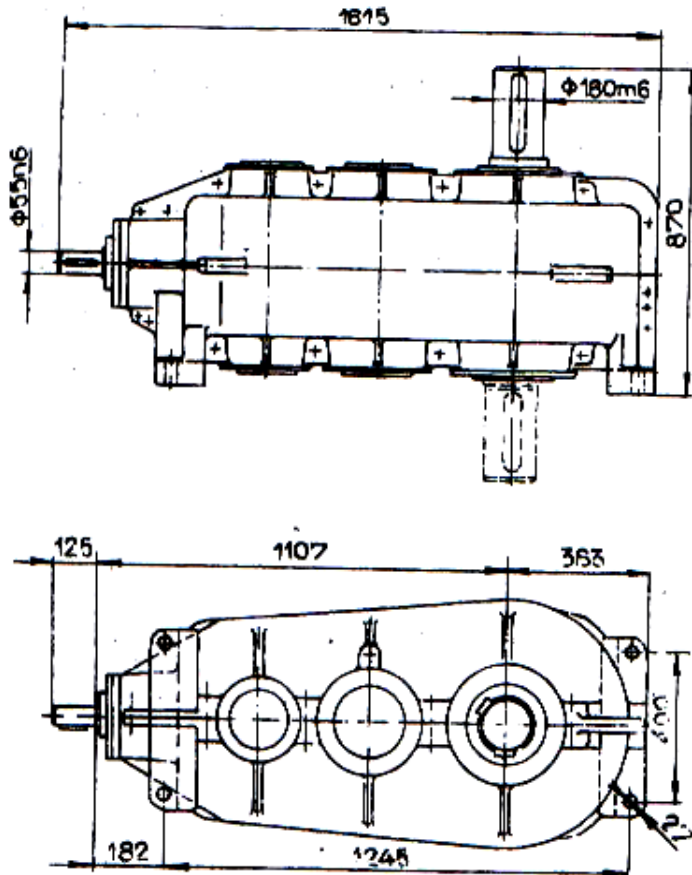
**Tehničke karakteristike**

1. Dozvoljena instalirana snaga ... 235 kw
2. Prenosni odnos ... 60,88
3. Ulazni broj okretaja ... 913,5 min<sup>-1</sup>
4. Izlazni broj okretaja ... 15 min<sup>-1</sup>
5. Prenosni odnos rem. prenosa na ulazu ... 1,387
6. Masa reduktora bez ulja G=4245 kg
7. Ulje - količine - 370 l  
 Naručbena oznaka - Reduktor M-120  
 - Rafinerija Madrića
8. Dozvoljene radijalne sile:  
 -na rukavcu ulaz vratila F<sub>ru</sub> = 6800 da N  
 F<sub>ri</sub> = 40000 da N
9. Dozvoljeni torzioni momenti:  
 -na ulaznom vratilu M<sub>tu</sub> = 246 da N  
 M<sub>ti</sub> = 14076 da N
10. Remeni prenos : 10 kom. SPC 19 x 3150



# REDUKTOR 3KČV

br. crteža IS 12212



Tb.1

Brojevi crteža vratila II sa zupčanikom Z3 poz.4, zupčanika Z4, vratila III sa zupčanikom Z5 i zupčanika Z6 u ovisnosti od prenosnog odnosa i broja kombinacija

VELIČINA	Prenosni odnos	Brojevi kombinacija		Zupčanik Z4 Poz 6	Vratilo III sa zupčanikom Z5 poz 7	Zupčanik Z6 Poz 6
		Izvedba vratila II sa zupčanikom Z3				
		1, 2, 3, 4	Bez zadrživača			
1	70,80	IS 35107	IS 22435			
2	62,60	IS 35111	IS 22436			
3	55,78	IS 35115	IS 22437			
4	49,90	IS 35121	IS 22438			
5	44,90	IS 35123	IS 22439			
6	38,65	IS 35125	IS 22440		IS 35131	IS 22443
7	35,07	IS 35127	IS 22441			
8	30,50	IS 35129	IS 22442			
9	26,60	IS 35129	IS 22442	IS 35132	IS 22444	

1) Navedene snage odgovaraju vijeku trajanja zupčanika cca 5 godina. Ukoliko trajnost nije bitna može se na uštrb iste usvojiti maksimalne snage (pri 8) za bilo koje dnevno trajanje pogona reduktora.

Tb.2

Ulazne snage reduktora Nu [Ks] u ovisnosti od broja obrtaja i trajanja pogona

Obrtaja u minuti	8	17	16	24
1400	70	60	57	46
930	57	50	46	38
700	46	40	38	30

Srednja računaska težina reduktora [kg]

1188

Stepen dielevarjanja reduktora

$\eta = 0,85$

Oznaka za narudžbu Reduktor:

Typ ..... 3KČV  
 Broj ..... IS 12212  
 Veličina  
 Kombinacija

Primjer  
 Za reduktor prenosnog odnosa i-62,60 bez zadrživača i izlazom vratila IV na gore, smjera vrtnje naprijed prema Tb.1.3

Reduktor

Typ ... 3KČV  
 Broj ... IS 12212  
 Veličina 2  
 Kombinacija 3